

Proporcionální tlakové redukční ventily řady R4R*P2 vycházejí z mechanicky nastavitelné řady R4R. Dodatečný proporcionální ventil mezi mechanickým řídicím ventilem a hlavním stupněm umožňuje kontinuální nastavování tlaku.

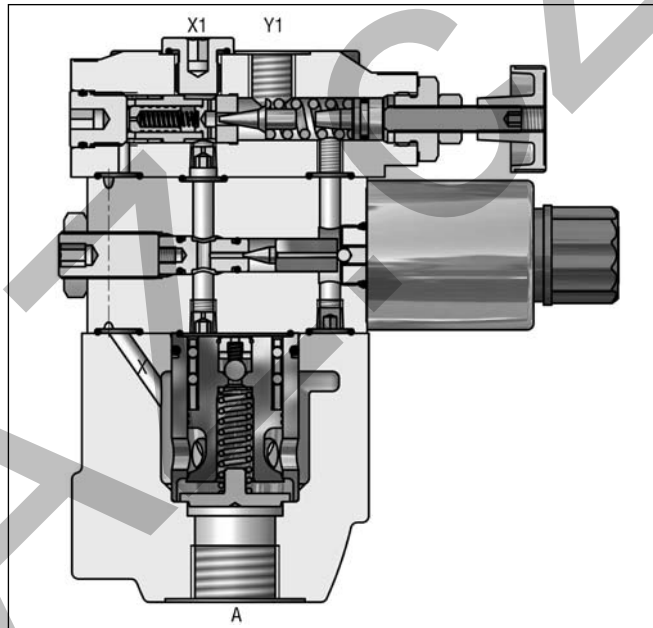
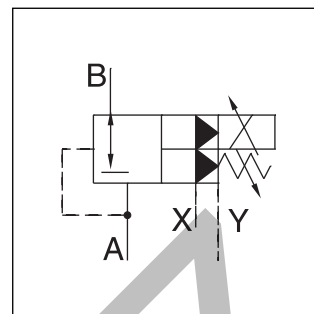
Optimálního výkonu může být dosaženo v kombinaci s digitálním zesilovačem PCD00A-400.

Charakteristické vlastnosti

- Nepřímo řízené s proporcionálním solenoidem
- Normálně uzavřen pro zamezení nežádoucích pohybů
- Plynulé nastavení proporcionálním solenoidem
- 2 montážní rozhraní
 - L-těleso (R4R06-G $\frac{3}{4}$ ", R4R10-G1 $\frac{1}{4}$ ")
 - T-těleso (R4R03-G $\frac{1}{2}$ ", R4R06-G1")
- 3 tlakové stupně
- S mechanickým omezením maximálního tlaku



R4R10*P2 L-těleso



R4R06*P2 L-těleso

Objednací kód**R4R**Tlakový
redukční
ventil**5**Jmenovitá
velikost**5**Max. tlak
350 bar**5**

Těleso

5Tlakové
stupně**5**

Nastavení

2Vypouštění
řídící hlavice (Y1)**P2**Ovládání
proporcion.
tlakem**G0R**Napětí
solenoidu
12 V=**B**Konstrukční
řada**5**

Těsnění

5Volitelné
příslušenství

Kód	Jmenovitá velikost
03	NG10 (G $\frac{1}{2}$ ")
06	NG25 (G1" - T-těleso, G $\frac{3}{4}$ " - L-těleso)
10	NG32 (G1 $\frac{1}{4}$ ")

Kód	Těleso
6	R4R03 T-těleso R4R06 T-těleso
D	R4R06 L-těleso R4R10 L-těleso

Kód	Těsnění
1	NBR
5	FPM

Kód	Nastavení
1	Ruční kolečko
3	Uzavřená matice s plombou

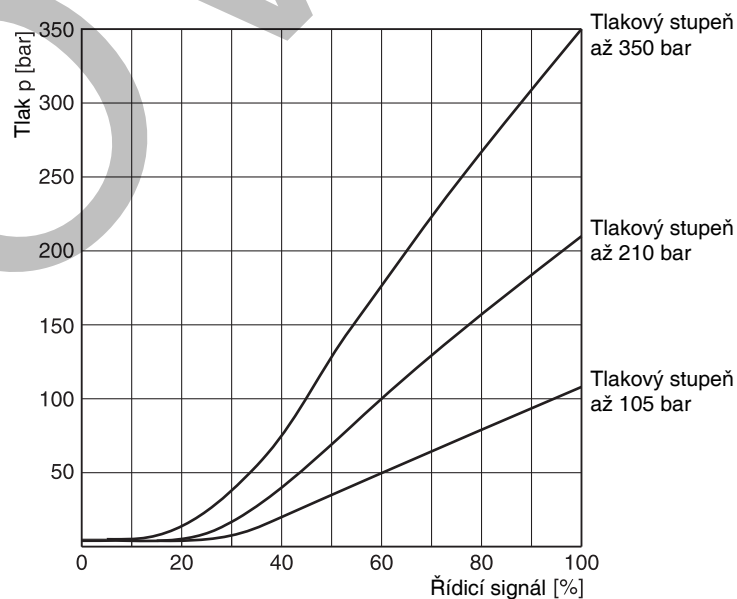
Kód	Tlakové stupně
1	až 105 bar
3	až 210 bar
5	až 350 bar

10

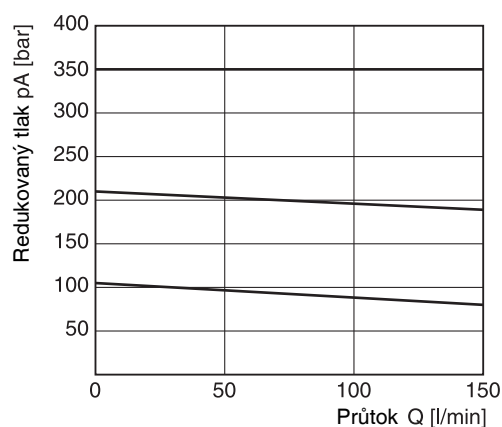
Technické údaje R4R

Všeobecné		T-těleso		L-těleso	
Velikost		03 (½")	06 (1")	06 (¾")	10 (1¼")
Montáž		Těleso se závitem			
Montážní pozice		Bez omezení			
Okolní teplota	[°C]	-20...+50			
Hmotnost	[kg]	5,0	5,1	7,4	8,4
Hydraulika					
Max. provozní tlak	[bar]	Kanály A, B a X až 350; kanál Y bez tlaku			
Tlakové stupně	[bar]	105, 210, 350			
Jmenovitý průtok	[l/min]	60	200	200	450
Kapalina		Hydraulický olej dle DIN 51524...525			
Teplota kapaliny	[°C]	-20...+80			
Povolená viskozita	[cSt]/[mm²/s]	20...380			
Doporučená viskozita	[cSt]/[mm²/s]	30			
Filtrace		ISO 4406 (1999) 18/16/13 (dle NAS 1638: 7)			
Elektrické (prop. solenoid)					
Pracovní cyklus	[%]	100			
Jmenovité napětí	[V]	12=			
Max. proud	[A]	2,3			
Odpor cívky	[Ohm]	4 při 20 °C			
Propojení solenoidu		Připojení dle EN175301-803			
Krytí		IP65 odpovídající EN 60529 (zapojený a namontovaný)			
Výkonový zesilovač		PCD00A-400			

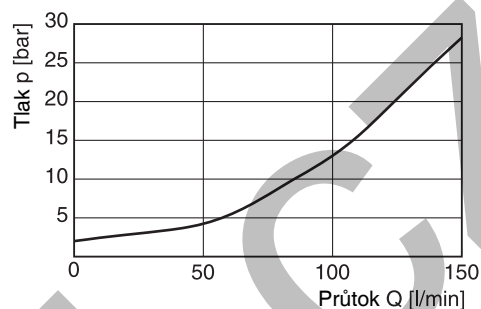
Charakteristika řídicí signál/tlak



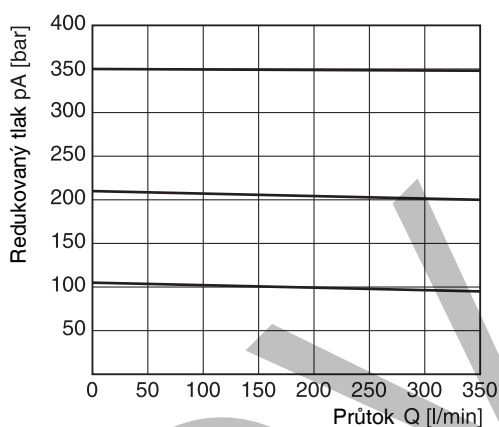
Redukovaný tlak pA vůči průtoku Q

Řada R4R03 ¹⁾

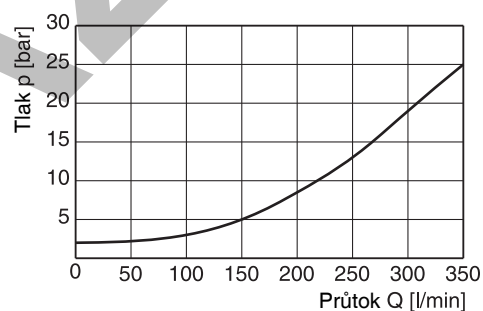
Graf minimálního tlaku



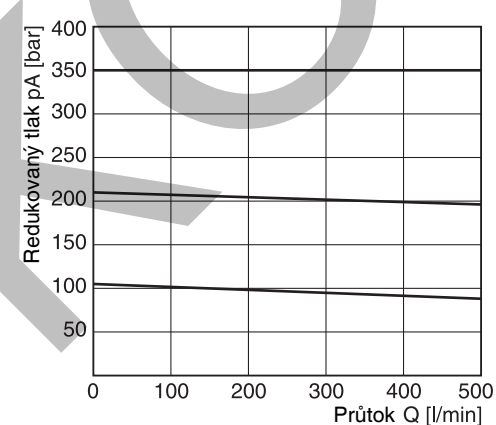
Redukovaný tlak pA vůči průtoku Q

Řada R4R06 ¹⁾

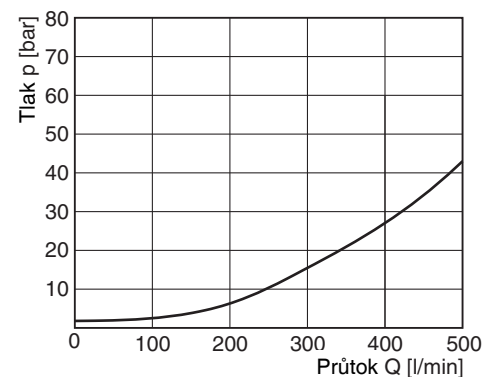
Graf minimálního tlaku



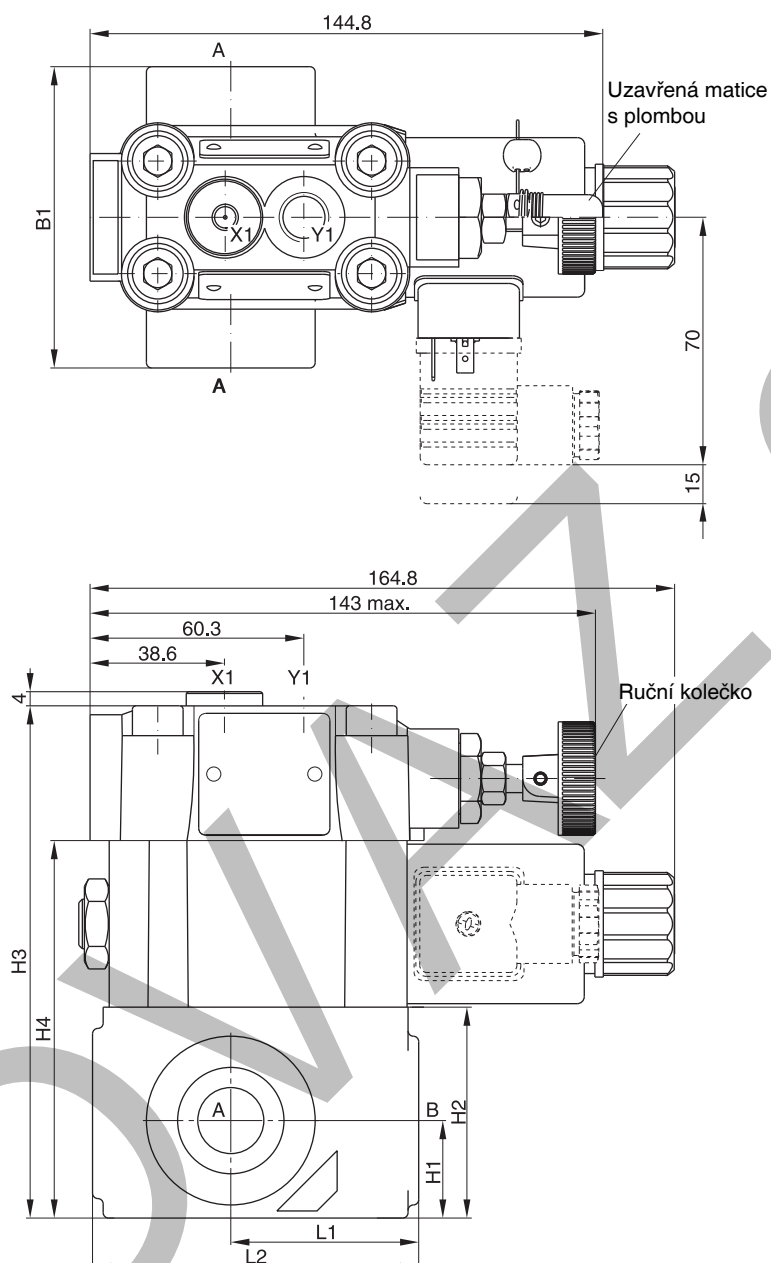
Redukovaný tlak pA vůči průtoku Q

Řada R4R10 ¹⁾

Graf minimálního tlaku

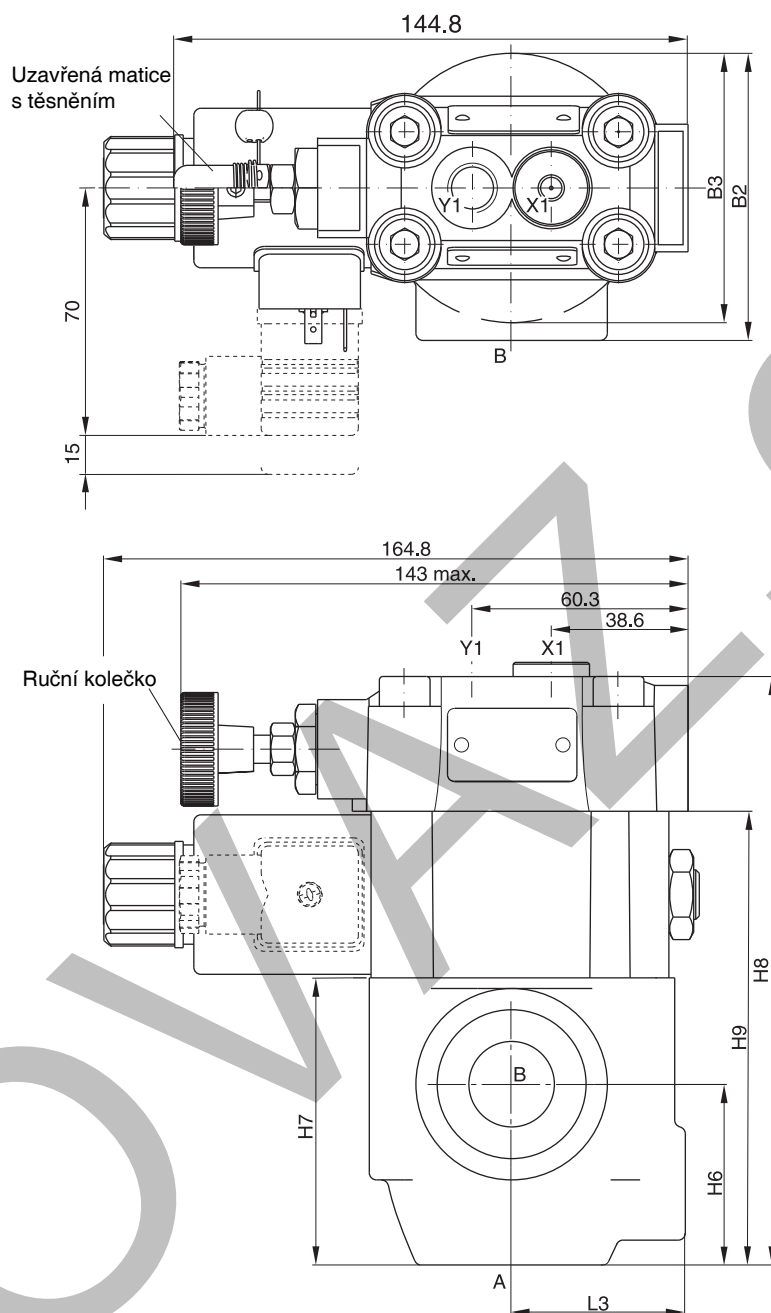
¹⁾ Měřeno při 350 bar primárním tlaku pB.

T-těleso



NG	Těleso	B1	H1	H2	H3	H4	L1	L2
03	T-těleso	85	27,5	59,5	144,5	106,5	53	92
06	T-těleso	136	38	93	178	140	66,5	117,5

Přípojky	Funkce	Velikost přípojky	
		R4V03*P2 T-těleso	R4V06*P2 T-těleso
B	Tlak (vstup)	G $\frac{1}{2}$ "	G1 "
A	Tlak (výstup)	G $\frac{1}{2}$ "	G1 "
X1	Ext. dálkové řízení nebo přípojka odlehčení	G $\frac{1}{4}$ "	
Y1	Externí vypouštění		



NG	Těleso	B2	B3	H6	H7	H8	H9	L3
06	L-těleso	81	76	51	81	166	128	49
10	L-těleso	120,7	85,8	50,8	96	181	143	49,8

Přípojky	Funkce	Velikost přípojky	
		R4V06*P2 L-těleso	R4V10*P2 L-těleso
B	Tlak (vstup)	G¾ "	G1¼ "
A	Tlak (výstup)	G¾ "	G1¼ "
X1	Ext. dálkové řízení nebo přípojka odlehčení	G¼ "	
Y1	Externí vypouštění		