

Proporcionální tlakové pojistné ventily řady R5V\*P2 vycházejí z mechanicky nastavitelné řady R5V. Dodatečná proporcionální jednotka mezi mechanicky ovládaným pilotem a hlavním stupněm umožňuje kontinuální nastavování tlaku.

Optimálního výkonu může být dosaženo v kombinaci s digitálním zesilovačem PCD00A-400.

**Charakteristické vlastnosti**

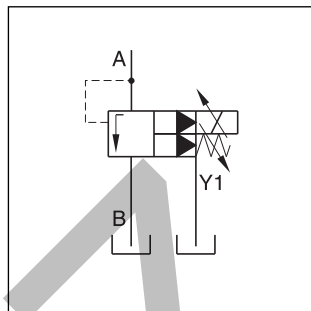
- Nepřímo řízeny s proporcionálním solenoidem
- Plynulé nastavení proporcionálním solenoidem
- R5V s 2 připojovacími body
  - 3 velikosti (SAE 3/4", 1", 1 1/4")
  - SAE61 příruba
- R5V s 3 připojovacími body
  - 4 velikosti (SAE 3/4", 1", 1 1/4", 1 1/2")
  - SAE61 a SAE62 příruba
- 3 tlakové stupně
- S mechanickým nastavením maximálního tlaku



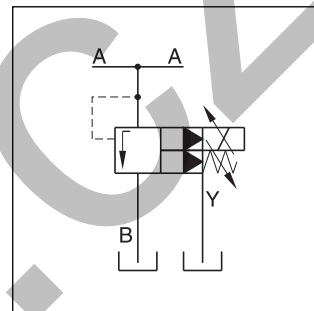
R5V\*P2 2 připojky



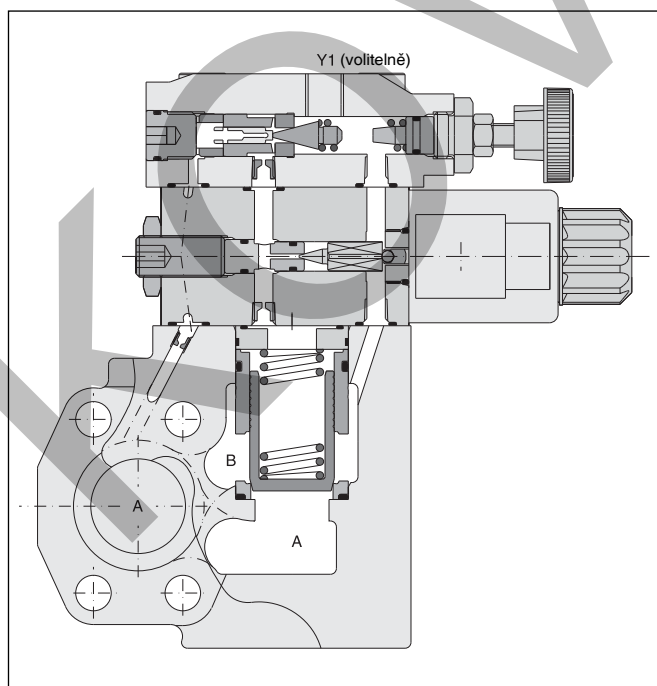
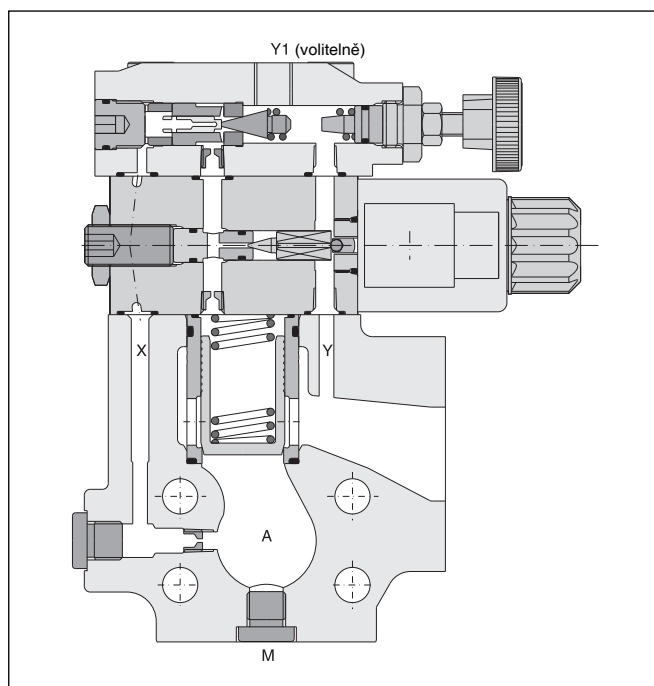
R5V\*P2 3 připojky



R5V\*P2 2 připojky



R5V\*P2 3 připojky

**R5V\*P2 2 připojky****R5V\*P2 3 připojky**

<b>R5V</b>		—				—			<b>P2</b>		—	<b>G0R</b>	—	<b>A</b>		—	
Proporcionální pojistný ventil	Jmenovitá velikost	SAE rozhraní	Řídicí přípojky	Tlakové stupně	Nastavení	Řídicí olej	Proporcionální řízení tlaku	Napětí solenoidu 12 V 2,3 A	Konstrukční řada	Těsnění	Volitelné příslušenství						

Kód	Velikost příruby
06	SAE ¾"
08	SAE 1"
10	SAE 1¼"
12 <sup>1)</sup>	SAE 1½"

<sup>1)</sup> jen R5V 3 přípojky

SAE 61		
Kód	Velikost	Max. tlak [bar]
3	12	210
4	10	280
5	06/08	350

SAE 62		
Kód	Velikost	Max. tlak
6 <sup>1)</sup>	06/08/10/12	350

<sup>1)</sup> jen R5V 3 přípojky

2 připojovací body	
Kód	Řídicí přípojky
7	Y1 = G¼" <sup>2)</sup>

3 připojovací body	
Kód	Řídicí přípojky
9	Y1 <sup>2)</sup> , X1, M = G¼"

<sup>2)</sup> Y1 je k dispozici pouze při externím vypouštění (kód řídicího oleje 6)

Kód	Volitelné příslušenství
152	3 připojovací body s metrické závity

Kód	Těsnění
1	NBR
5	FPM

Řídicí olej	
Kód	Vypouštění
2	interní
6	externí z Y1 přípojky

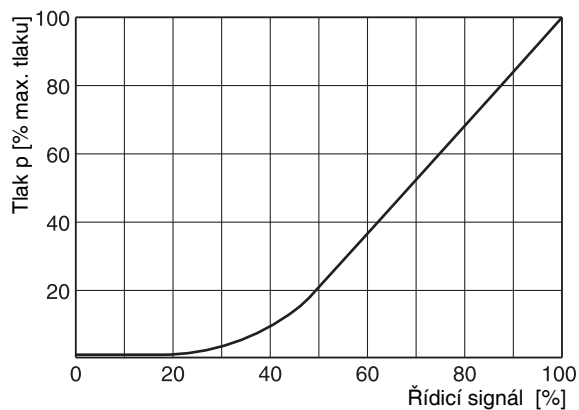
Nastavení	
Kód	
1	Ruční kolečko
3	Uzavřená matice s plombou

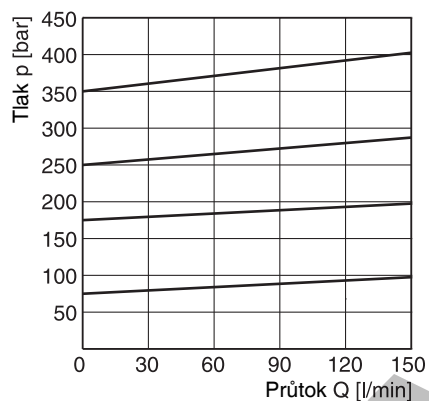
Kód	Tlakové stupně
1	až 105 bar
3	až 210 bar
5	až 350 bar

Všeobecné			06 (¾")	08 (1")	10 (1¼")	12 (1½")
Velikost			Přírubová dle SAE 61 (velikost 12 = SAE 62)			
Montáž			Bez omezení			
Montážní pozice			-20...+50			
Okolní teplota		[°C]				
Hmotnost	R5V 2 přípojky	[kg]	5,8	6,4	7,7	—
	R5V 3 přípojky	[kg]	5,4	6,4	7,0	9,8
Hydraulika						
Max. provozní tlak		[bar]				
	SAE61	Kanály A, B	350	350	280	210
		Kanál Y1	30	30	30	30
	SAE62	Kanály A, B	350	350	350	350
		Kanál Y1	30	30	30	30
Tlakové stupně		[bar]	105, 210, 350			
Jmenovitý průtok		[l/min]	90	300	600	600
Kapalina			Hydraulický olej dle DIN 51524...525			
Teplota kapaliny		[°C]	-20...+80			
Povolená viskozita		[cSt] [mm²/s]	10...650			
Doporučená viskozita		[cSt] [mm²/s]	30			
Filtrace			ISO 4406 (1999) 18/16/13 (dle NAS 1638: 7)			
Elektrické (proporcionální solenoid)						
Pracovní cyklus		[%]	100			
Jmenovité napětí		[V]	12			
Max. proud		[A]	2,3			
Odpor cívky		[Ohm]	4 při 20 °C			
Propojení solenoidu			Připojení dle EN175301-803			
Krytí			IP65 odpovídající EN 60529 (zapojený a namontovaný)			
Výkonový zesilovač			PCD00A-400			

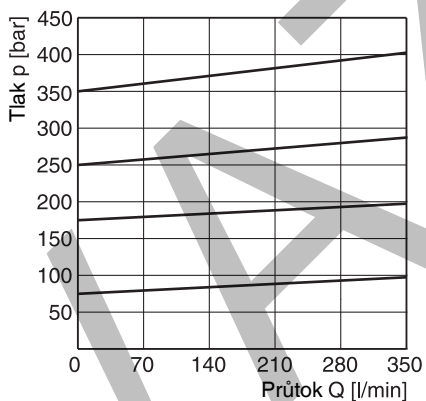
## Charakteristika řídicí signál/tlak R5V\*P2

Charakteristiky p/Q <sup>1)</sup>

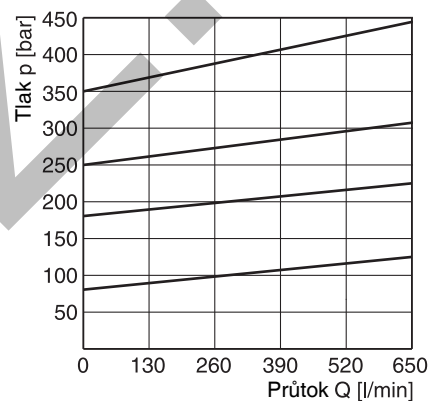
## R5V06\*P2



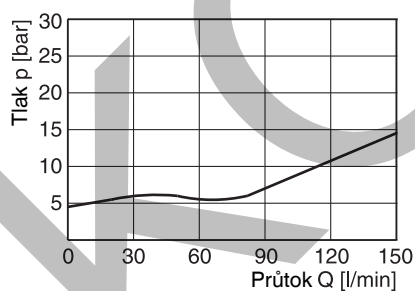
## R5V08\*P2



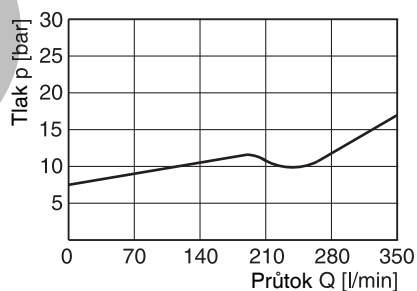
## R5V10\*P2

Graf minimálního tlaku <sup>1)</sup>

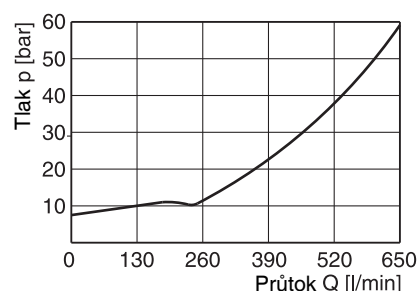
## R5V06\*P2



## R5V08\*P2

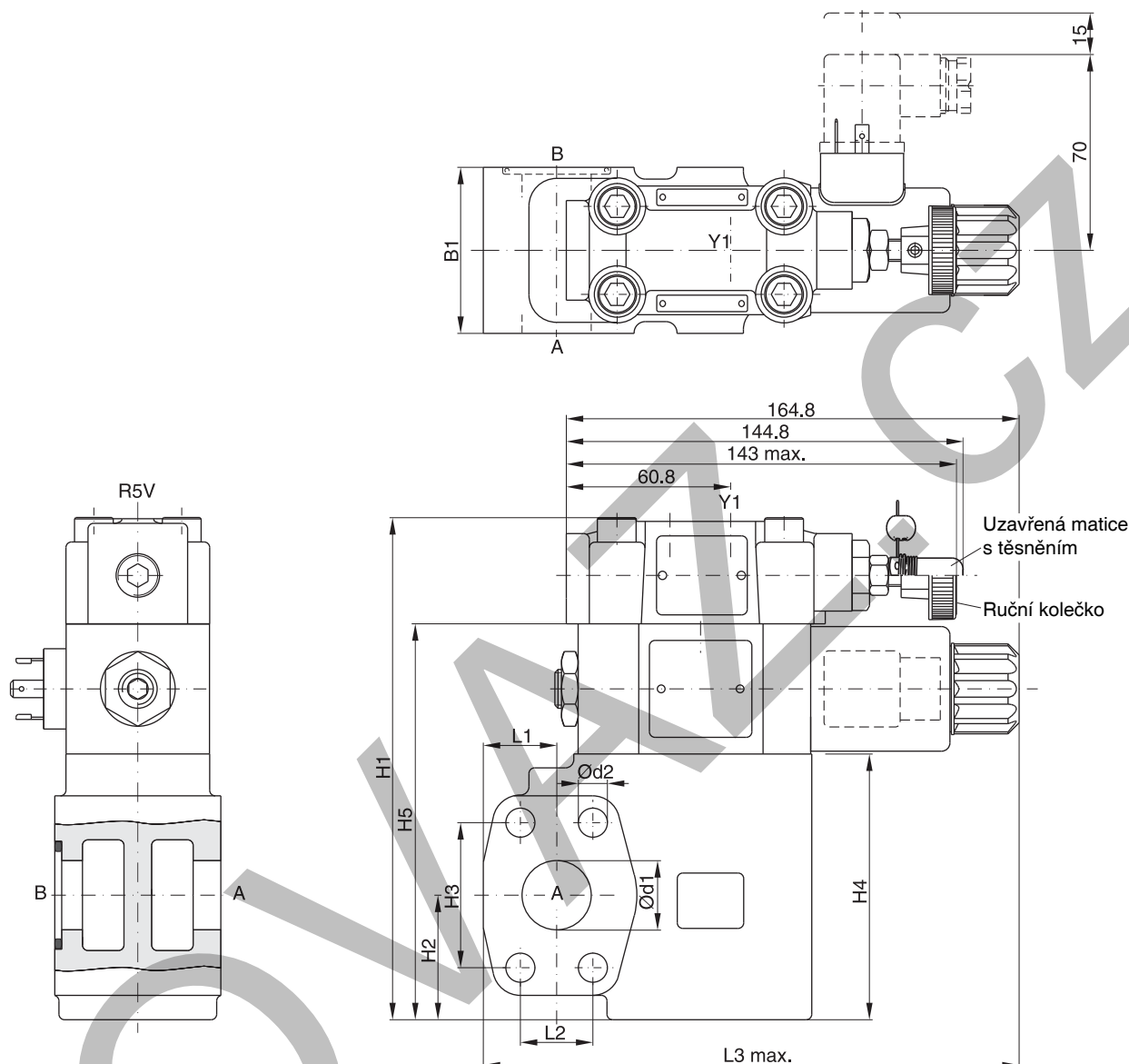


## R5V10\*P2



<sup>1)</sup> Charakteristiky jsou měřeny s externím vypouštěním.  
Pro interní vypouštění se tlak v odpadu přičte k příslušné křivce.

## R5V\*P2 2 přípojky

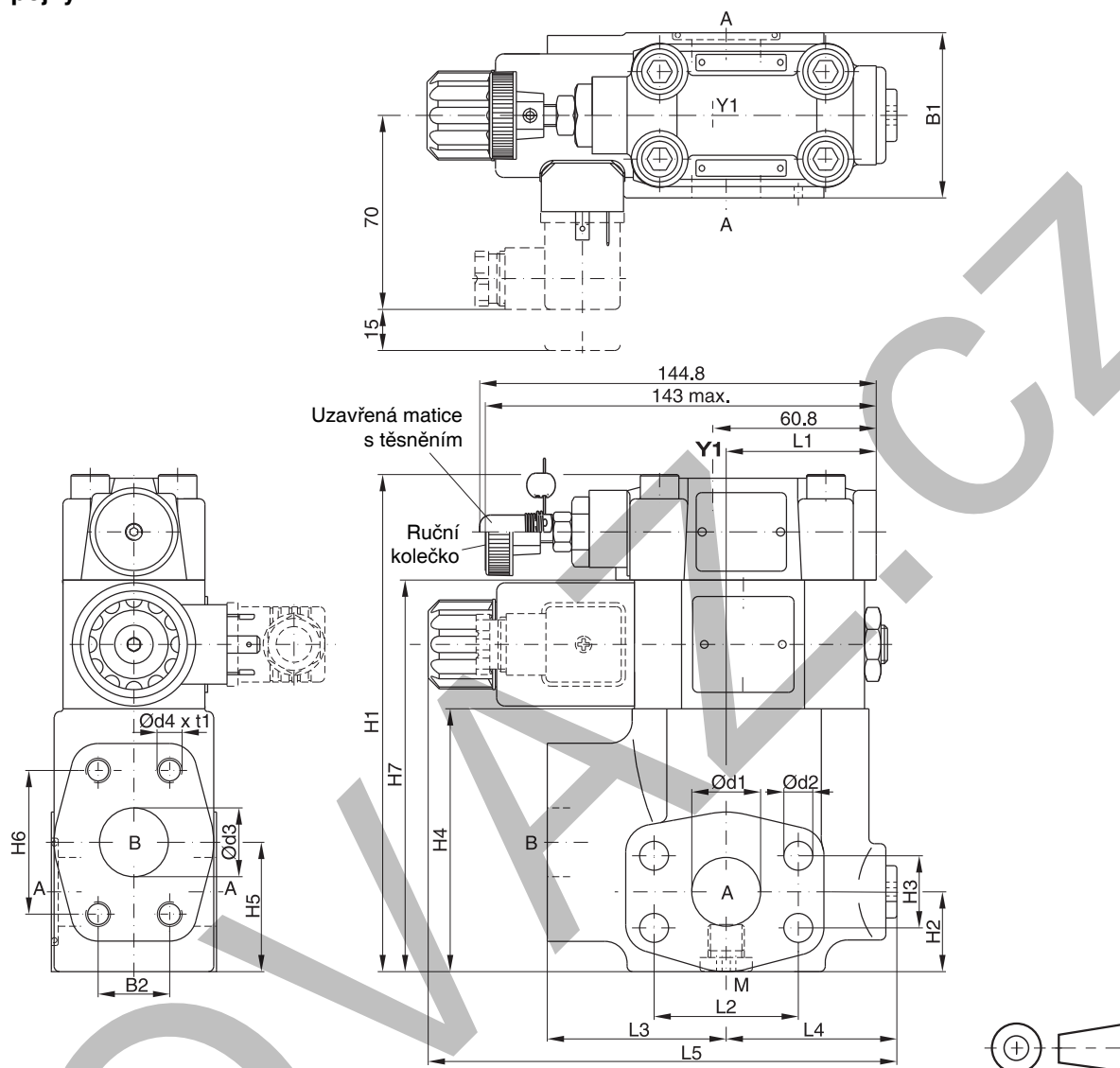


SAE61

NG	B1	H1	H2	H3	H4	H5	L1	L2	L3	d1	d2
06	60	175	37	47,6	90	137	24,6	22,2	174	19	10,5
08	60	181	45	52,4	96	143	26,5	26,2	193,6	25	10,5
10	75	194	48	58,7	109	156	34,0	30,2	201	32	12,5

Přípojka	Funkce	Velikost přípojky		
		R5V06	R5V08	R5V10
A	Tlak	¾" SAE61	1" SAE61	1¼" SAE61
B	Odpad	¾" SAE61	1" SAE61	1¼" SAE61
Y1	Externí vypouštění	G¼"		

## R5V\*P2 3 přípojky



## SAE61

NG	B1	B2	H1	H2	H3	H4	H5	H6	H7	L1	L2	L3	L4	L5	d1	d2	d3	d4 (vol. přísl. 152)	t1
06	60	22,2	166	28	22,2	81	41,6	47,6	128	50,3	47,6	63	56	174,6	19	10,5	19	3/8"-16 UNC (M10)	20
08	60	26,2	188	29	26,2	103	47	52,4	150	55,8	52,4	65	58	177	25	10,5	25	3/8"-16 UNC (M10)	23
10	75	30,2	198	34,5	30,2	113	64	58,7	160	57,8	58,7	61	62	179,1	32	12,5	32	7/16"-14 UNC (M12)	22
12	80	35,7	225	34	35,7	140	73	69,8	187	37,3	69,8	92,5	55,2	186,8	38	13,5	38	1/2"-13 UNC (M12)	27

## SAE62

NG	B1	B2	H1	H2	H3	H4	H5	H6	L1	L2	L3	L4	L5	d1	d2	d3	d4 (vol. přísl. 152)	t1
06	60	23,8	119	28	23,8	81	41,6	50,8	50,3	50,8	63	56	152	19	10,5	19	3/8"-16 UNF (M10)	20
08	60	27,8	141	29	27,8	103	47	57,2	55,8	57,2	65	58	149	25	12,5	25	7/16"-14 UNC (M12)	22
10	75	31,8	151	34,5	31,8	113	64	66,7	57,8	66,7	61	62	150,5	32	13,5	32	1/2"-13 UNC (M12)	24
12	80	36,5	178	34	36,5	140	73	79,4	37,3	79,4	92,5	55,2	171,2	38	17	38	5/8"-11 UNC (M16)	33

Přípojka	Funkce	Velikost přípojky			
		R5V06	R5V08	R5V10	R5V12
A (2)	Tlak	3/4" SAE61	1" SAE61	1 1/4" SAE61	1 1/2" SAE61
B	Odpad	3/4" SAE61	1" SAE61	1 1/4" SAE61	1 1/2" SAE61
Y1	Externí vypouštění	G 1/4"			
M	Manometr	G 1/4"			