

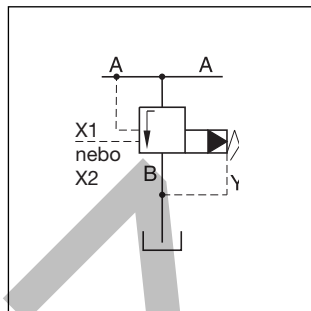
Charakteristické znaky

Nepřímo řízené tlakové odpojovací ventily řady R5U mají podobný design jako R4U řada montovaná na základovou desku. Příruby SAE umožňují namontovat ventily přímo na výstupní příruby čerpadel.

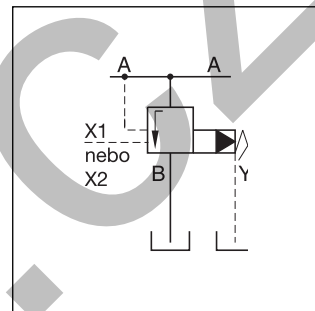
Typickou aplikací je odpojení čerpadla v obvodu akumulátoru. Kombinace R5U, C5V a R5V na dvojitém čerpadle vytváří vysokotlaký / nízkotlaký systém aniž by bylo potřeba rozvodného bloku nebo potrubí mezi ventily.

Charakteristické vlastnosti

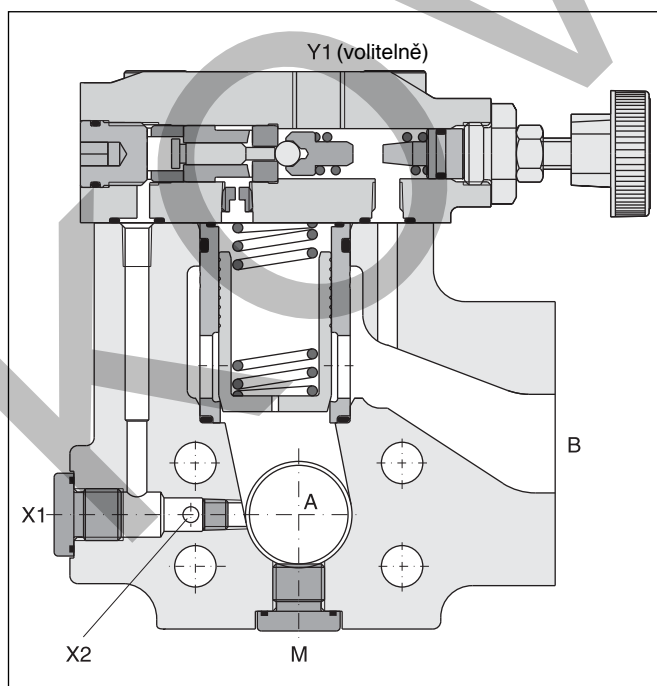
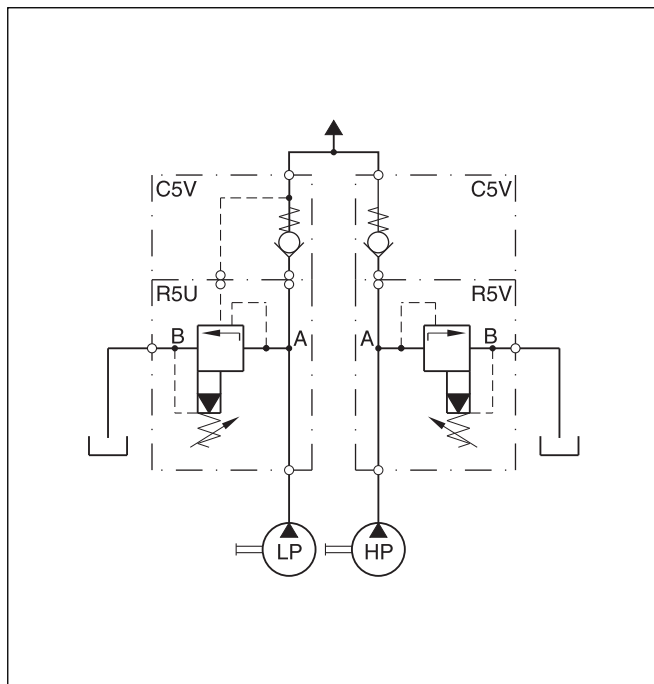
- Nepřímo řízený odpojovací ventil
- 3 připojovací body s SAE61 přírubou
- 4 velikosti (SAE ¾", 1", 1¼", 1½")
- 3 tlakové stupně
- 3 nastavovací režimy
 - Ruční kolečko
 - Uzavřená matice s plombou
 - Zámek
- S volitelnou funkcí odlehčení

**Nepřímo řízený tlakový odpojovací ventil
Řada R5U (Denison)**

R5U 3 připojky interní vypouštění



R5U 3 připojky externí vypouštění

**Vysokotlaký/nízkotlaký systém**

Objednávací kód

R5U		—		9		—			—			—	A		—	
Tlakový odpojovací ventil	Jmenovitá velikost	SAE61 rozhraní	3 připojovací body M, Y1, X = G $\frac{1}{4}$ "	Tlakové stupně	Nastavení	Řídicí olej	Typ odlehčení	Napětí solenoidu	Konstrukční řada	Těsnění	Volitelné příslušenství					

Kód	Velikost příruby
06	SAE $\frac{3}{4}$ "
08	SAE 1"
10	SAE 1 $\frac{1}{4}$ "
12 ¹⁾	SAE 1 $\frac{1}{2}$ "

SAE 61		
Kód	Velikost	Max. tlak [bar]
3	12	210
4	10	280
5	06/08	350

Kód	Tlakové stupně [bar]	Tlak rozdíl
1	až 105	28 %
3	až 210	28 %
5	až 350	15 %

Kód	Nastavení
1	Ruční kolečko
3	Uzavřená matice s plombou
4	Zámek

Kód	Těsnění
1	NBR
5	FPM

Kód	Napětí solenoidu
bez	Standardní bez funkce odlehčení
G0R	12 V=
G0Q	24 V=
GAR	98 V=
GAG	205 V=
W30	110 V/50 Hz
	120 V/60 Hz
W31	230 V/50 Hz
	240 V/60 Hz

Kód	Typ odlehčení
bez	Standardní bez funkce odlehčení
09	Solenoid neaktivní, cirkulace bez tlaku
11	Solenoid aktivován, cirkulace bez tlaku

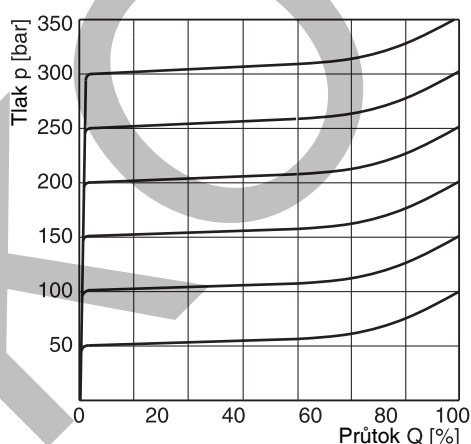
Řídicí olej		
Kód	Přívod	Odvod
4	Externí přes přípojka X1 nebo X2	Externí
5	Externí přes přípojka X1 nebo X2	Interní

9 Další volitelné příslušenství na vyžádání

Technické údaje

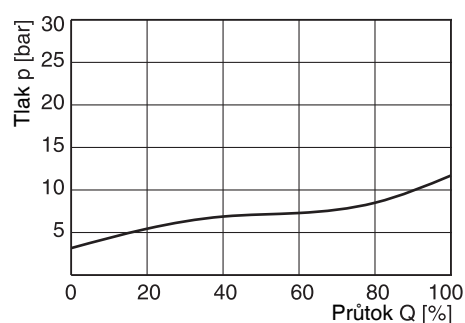
Všeobecné							
Velikost		06 (¾")	08 (1")	10 (1¼")	12 (1½")		
Montáž		Přírubová dle SAE 61					
Montážní pozice		Bez omezení					
Okolní teplota	[°C]	-20...+50					
Hmotnost	[kg]	3,6	4,6	5,2	8,0		
Hydraulika							
Max. provozní tlak	[bar]						
	Kanály A, B, X	350	350	280	210		
	Přípojky Y, Y1	30	30	30	30		
Tlakové stupně	[bar]	105, 210, 350					
Jmenovitý průtok	[l/min]	90	300	600	600		
Kapalina		Hydraulický olej dle DIN 51524...525					
Teplota kapaliny	[°C]	-20...+80					
Povolená viskozita	[cSt] [mm²/s]	10...650					
Doporučená viskozita	[cSt] [mm²/s]	30					
Filtrace		ISO 4406 (1999) 18/16/13 (dle NAS 1638: 7)					
Elektrické							
Pracovní cyklus	[%]	100					
Propojení solenoidu		Připojení dle EN175301-803					
Krytí		IP65 odpovídající EN 60529 (zapojený a namontovaný)					
	Kód	G0R	G0Q	GAR	GAG	W30	W31
Napájecí napětí	[V]	12 V =	24 V =	98 V =	205 V =	110 při 50 Hz 120 při 60 Hz	230 při 50 Hz 240 při 60 Hz
Tolerance napájecího napětí	[%]	+5...-10	+5...-10	+5...-10	+5...-10	+5...-10	+5...-10
Příkon	[W]	31	31	31	31	78	78
	[W]	31	31	31	31	264	264
Čas odezvy	[ms]	Zapnutí/vypnutí AC: 20/18, DC: 46/27					
Max. spínací frekvence		AC: až 7200, DC: až 16000 sepnutí/hodina					
Třída izolace cívky		H (180 °C)					

Charakteristiky p/Q

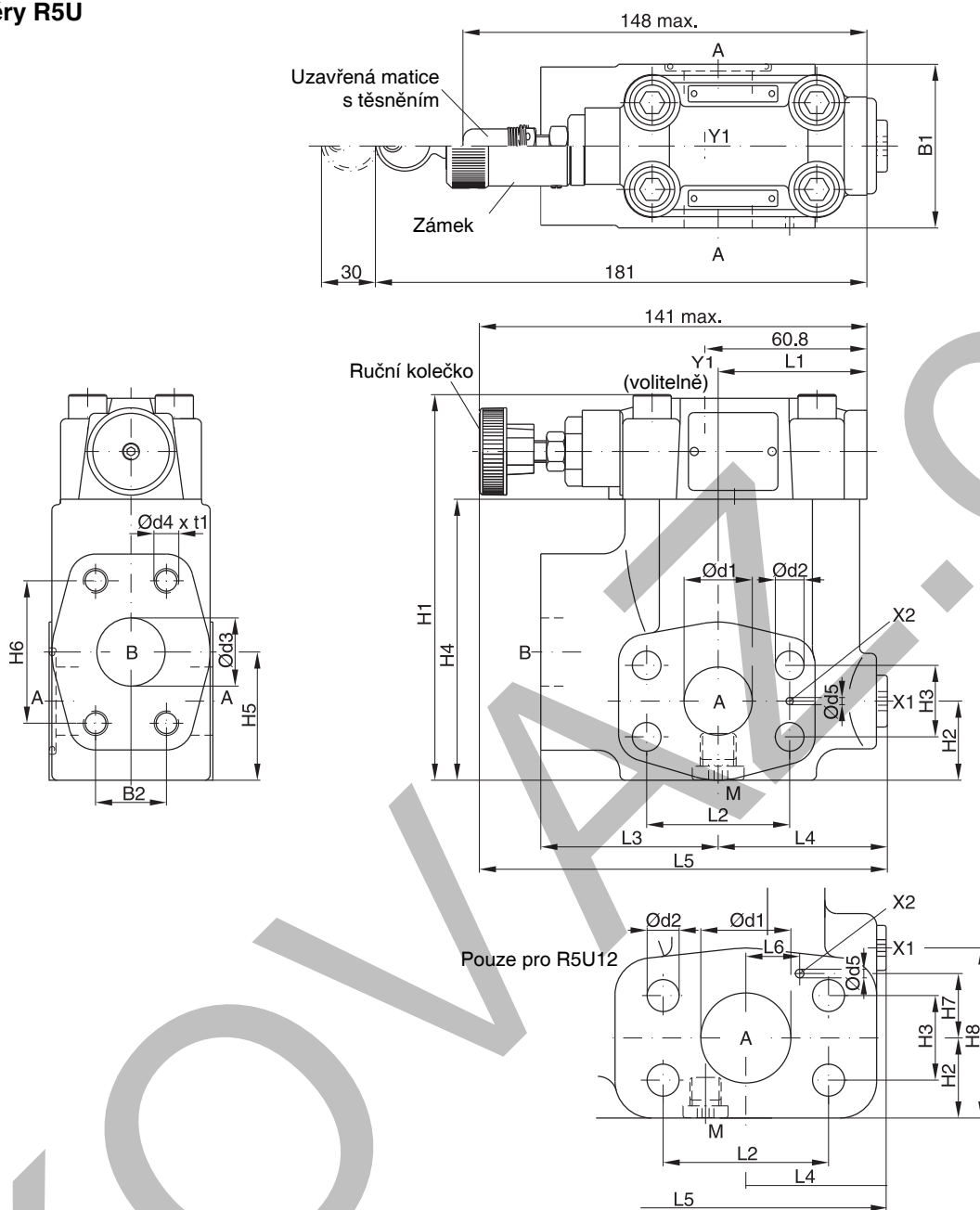


Charakteristiky jsou měřeny s externím vypouštěním.
Pro interní vypouštění se tlak v odpadu přičte k příslušné křivce.

Graf minimálního tlaku



Rozměry R5U

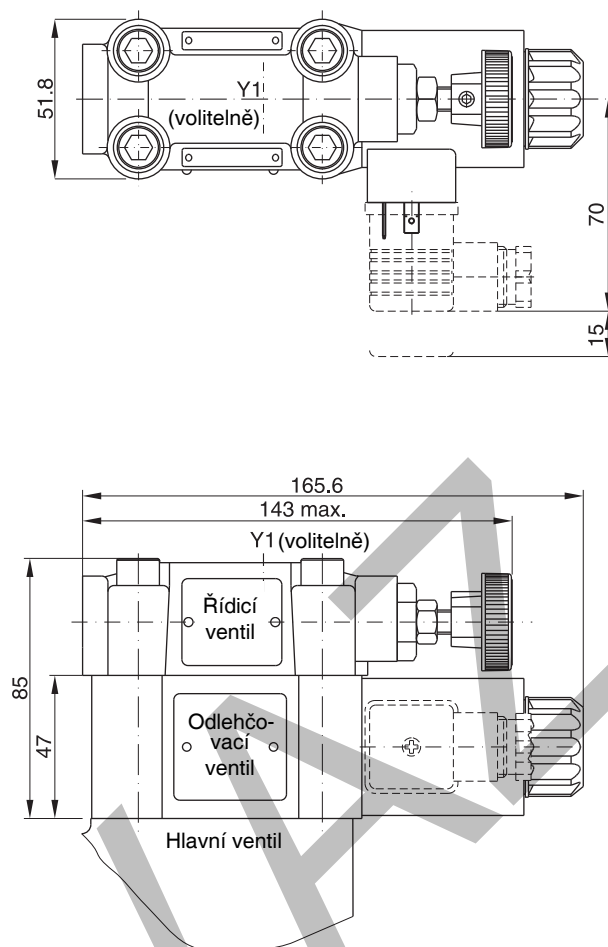


NG	B1	B2	H1	H2	H3	H4	H5	H6	L1	L2	L3	L4	L5	d1	d2	d3	d4	t1	d5	L6	H7	H8
06	60	22,2	119	28	22,2	81	41,6	47,6	50,3	47,6	63	56	152	19	10,5	19	3/8"-16 UNC	20	3,0	-	-	-
08	60	26,2	141	29	26,2	103	47	52,4	55,8	52,4	65	58	149	25	10,5	25	3/8"-16 UNC	23	3,0	-	-	-
10	75	30,2	151	34,5	30,2	113	64	58,7	57,8	58,7	61	62	150,5	32	12,5	32	7/16"-14 UNC	22	3,0	-	-	-
12	80	35,7	178	34	35,7	140	73	69,8	37,3	69,8	92,5	55,2	171,2	38	13,5	38	1/2"-13 UNC	27	3,0	34,9	27,2	73

Přípojka	Funkce	Velikost přípojky			
		R5U06	R5U08	R5U10	R5U12
A (2)	Tlak	¾" SAE61	1" SAE61	1¼" SAE61	1½" SAE61
B	Odpad	¾" SAE61	1" SAE61	1¼" SAE61	1½" SAE61
X1	Externí řídicí přípojka ¹⁾	G¼"			
Y1	Externí vypouštění	G¼"			
M	Manometr	G¼"			

¹⁾ uzavřena při dodání

Rozměry R5U s funkcí odlehčení



9

Kód	Interní vypouštění	Externí vypouštění
11		
09		