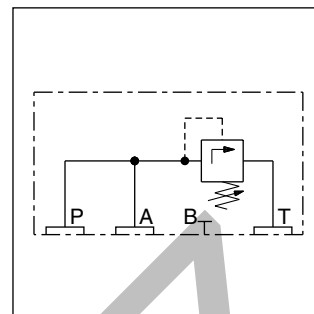


Pojistný ventil R06M, montáž na desku

Hodnota MTTF_D = 150 let

Objednací kód R06M

R06M

Rozsah tlaku



Nastavení tlaku



Řídicí olej



Těsnění

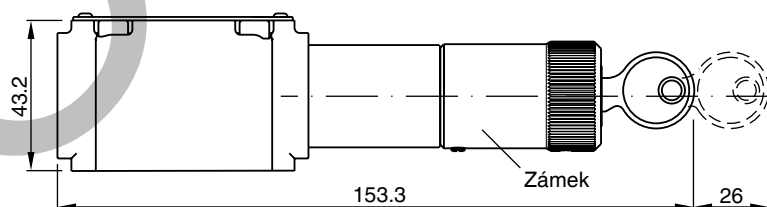
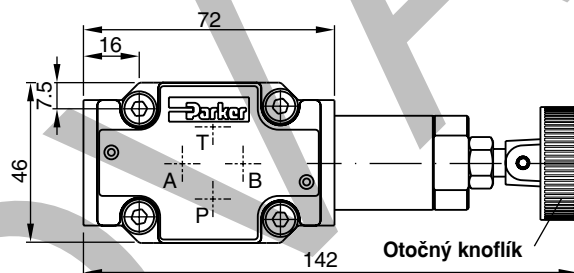
Kód	Rozsah tlaku [bar]
10	105
17	175
21	210
25	250
35	350

Kód	Nastavení
S	Otočný knoflík (standard)
L	Zámek

Kód	Těsnění
N	NBR
V	FPM

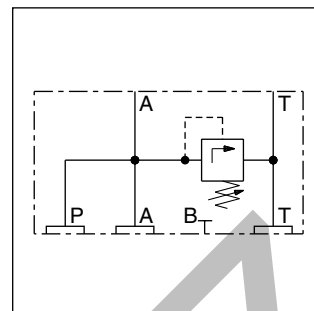
Položky označené tučně jsou ihned k dodání.

Rozměry R06M



Pojistný ventil RS06M, mezideskové provedení

Hodnota MTTFD = 150 let



Objednací kód RS06M

RS06M

Rozsah tlaku



Nastavení tlaku



Řídicí olej



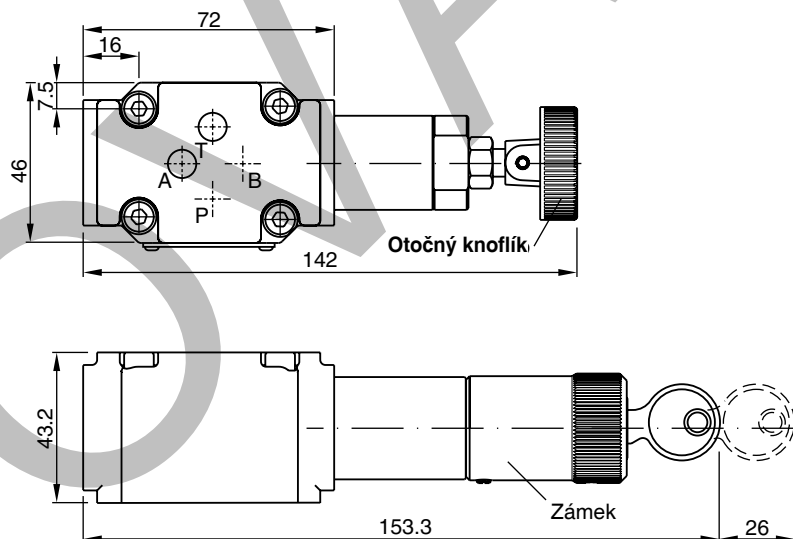
Těsnění

Kód	Rozsah tlaku [bar]
10	105
17	175
21	210
25	250
35	350

Kód	Nastavení
S	Otočný knoflík (standard)
L	Zámek

Kód	Těsnění
N	NBR
V	FPM

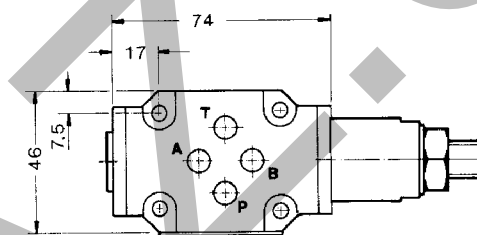
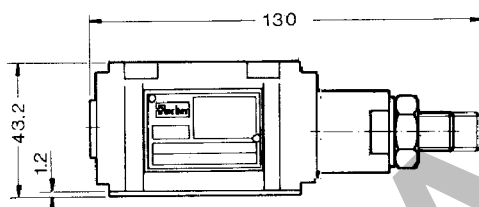
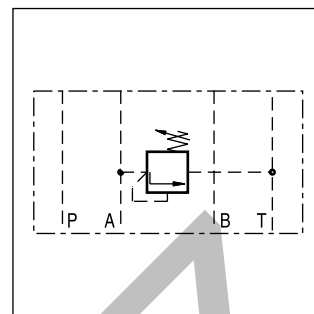
Rozměry RS06M



Položky označené tučně
jsou ihned k dodání.

**Pojistný ventil ZUD*AT*Z*, mezideskové provedení
NG06 - Hodnota MTTF_D = 150 let**

<div></div>	<div>ZUDB1AT</div>	<div></div>	<div>Z07</div>	<div></div>																
<div>Těsnění</div>		<div>Nastavení tlaku</div>		<div>Rozsah tlaku</div>																
<table><tr><td>Kód</td><td>Těsnění</td></tr><tr><td>bez</td><td>NBR</td></tr><tr><td>V</td><td>FPM</td></tr></table>	Kód	Těsnění	bez	NBR	V	FPM			<table><tr><td>Kód</td><td>Rozsah tlaku [bar]</td></tr><tr><td>B</td><td>70</td></tr><tr><td>E</td><td>175</td></tr><tr><td>G</td><td>250</td></tr><tr><td>K</td><td>350</td></tr></table>	Kód	Rozsah tlaku [bar]	B	70	E	175	G	250	K	350	
Kód	Těsnění																			
bez	NBR																			
V	FPM																			
Kód	Rozsah tlaku [bar]																			
B	70																			
E	175																			
G	250																			
K	350																			
<table><tr><td>Kód</td><td>Nastavení</td></tr><tr><td>2</td><td>Šroub s vnitřním šestihranem s blokovací maticí</td></tr><tr><td>61</td><td>Knoflík E10 zámek</td></tr></table>	Kód	Nastavení	2	Šroub s vnitřním šestihranem s blokovací maticí	61	Knoflík E10 zámek														
Kód	Nastavení																			
2	Šroub s vnitřním šestihranem s blokovací maticí																			
61	Knoflík E10 zámek																			



**Pojistný ventil ZUD*PT*Z*, mezideskové provedení
NG06 - Hodnota MTTF_D = 150 let**

–

ZUDB1PT

Z07

Těsnění

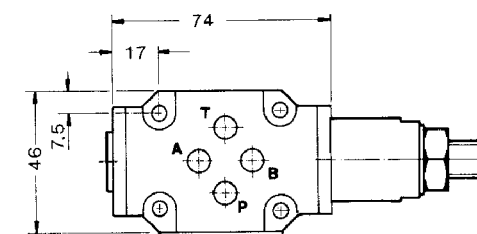
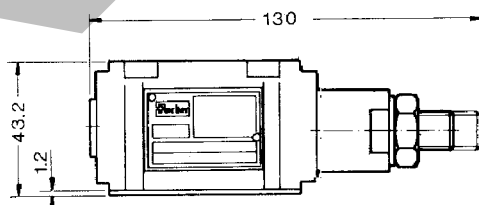
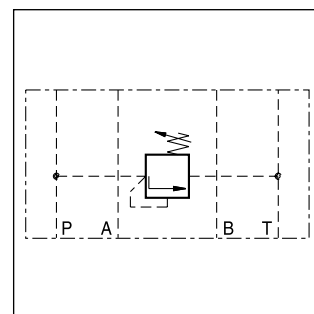
Nastavení tlaku

Rozsah tlaku

Kód	Těsnění
bez	NBR
V	FPM

Kód	Rozsah tlaku [bar]
B	70
E	175
G	250
K	350

Kód	Nastavení
2	Šroub s vnitřním šestihranem s blokovací maticí
61	Knoflík E10 zámek



**Položky označené tučně
jsou ihned k dodání.**

Předep. ventil DSB*P*, montáž na desku NG06Hodnota MTTF_D = 150 let

–

DSBA100

P07

Těsnění

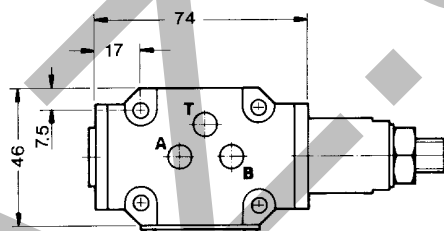
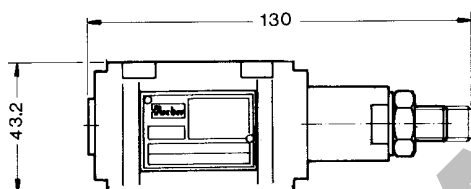
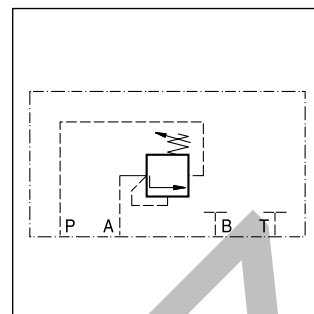
Nastavení tlaku

Rozsah tlaku

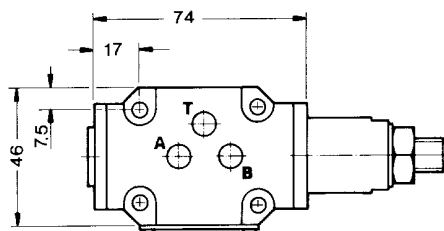
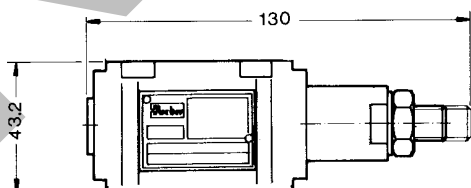
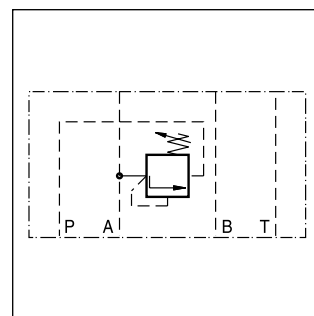
Kód	Těsnění
bez	NBR
V	FPM

Kód	Nastavení
2	Šroub s vnitřním šestihranem s blokovací maticí
61	

Kód	Rozsah tlaku [bar]
B	70
E	175
G	250
K	350

**Předep. ventil DSB*Z*, mezideskové provedení NG06 -**Hodnota MTTF_D = 150 let

<div></div>	–	DSBA100	<div></div>	Z07	<div></div>
Těsnění		Nastavení tlaku		Rozsah tlaku	
Kód	Těsnění	Kód	Rozsah tlaku [bar]		
bez	NBR	B	70		
V	FPM	E	175		
Kód		Nastavení		Rozsah tlaku	
2	Šroub s vnitřním šestihranem s blokovací maticí		G	250	
61	Knoflík E10 zámek		K	350	



Položky označené tučně
jsou ihned k dodání.

Odlehčovací ventil DAF*P*, montáž na desku NG06

Hodnota MTTF_D = 150 let

☐ – **DAFA100** ☐ **P07** ☐

Těsnění

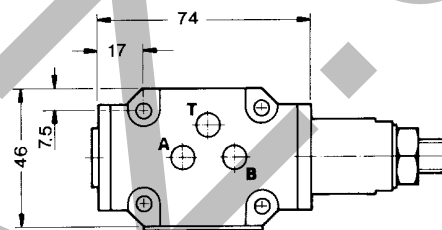
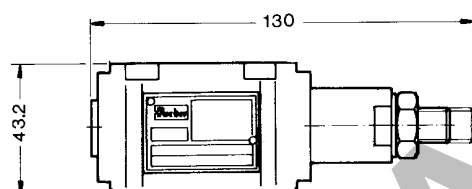
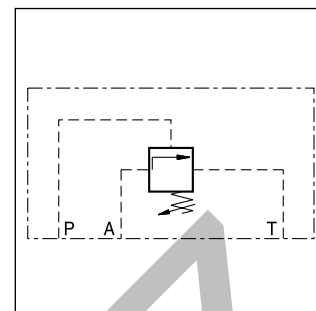
Nastavení tlaku

Rozsah tlaku

Kód	Těsnění
bez	NBR
V	FPM

Kód	Rozsah tlaku [bar]
B	70
E	175
G	250
K	350

Kód	Nastavení
2	Šroub s vnitřním šestihranem s blokovací maticí
61	Knoflík E10 zámek

Odlehčovací ventil DAF*Z*, mezideskové provedení NG06 - Hodnota MTTF_D = 150 let

☐ – **DAFA100** ☐ **Z07** ☐

Těsnění

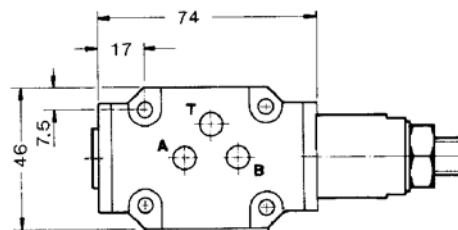
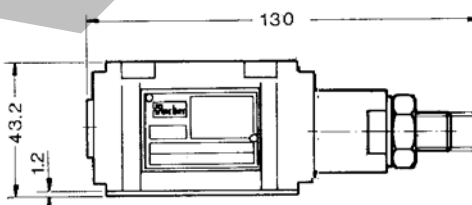
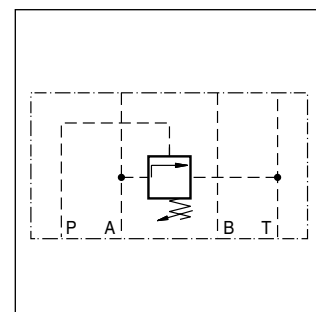
Nastavení tlaku

Rozsah tlaku

Kód	Těsnění
bez	NBR
V	FPM

Kód	Rozsah tlaku [bar]
B	70
E	175
G	250
K	350

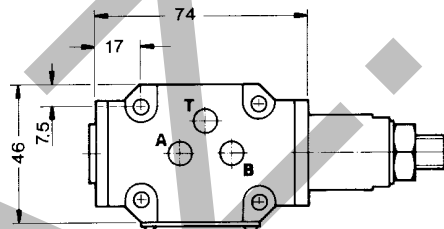
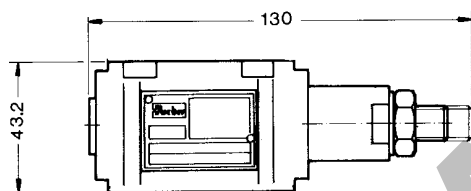
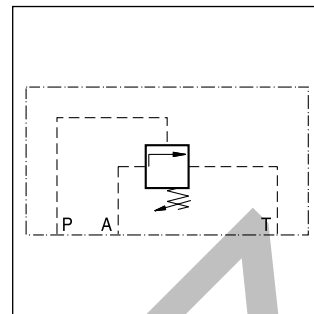
Kód	Nastavení
2	Šroub s vnitřním šestihranem s blokovací maticí
61	Knoflík E10 zámek



Položky označené tučně jsou ihned k dodání.

Tlakový sekvenční ventil DNL*P*, montáž na desku
NG06 - Hodnota MTTF_D = 150 let

<input type="checkbox"/>	DNLA100	<input type="checkbox"/>	P07	<input type="checkbox"/>
Těsnění		Nastavení tlaku		Rozsah tlaku
Kód	Těsnění	Kód	Rozsah tlaku [bar]	
bez	NBR	B	70	
V	FPM	E	175	
		G	250	
		K	350	
Kód	Nastavení			
2	Šroub s vnitřním šestihranem s blokovací maticí			
61	Knoflík E10 zámek			



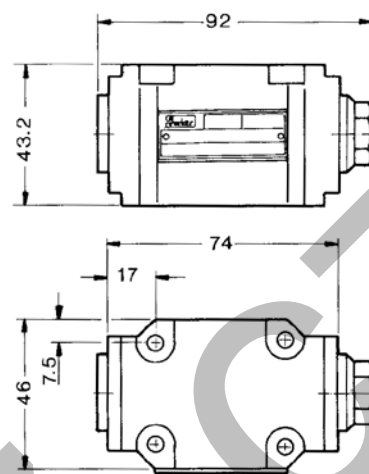
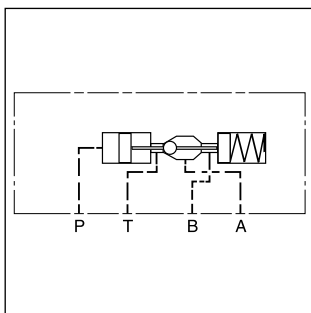
Položky označené tučně
jsou ihned k dodání.

Zpětný ventil, hydraulicky nepřímý řízený NG06

s nepřímým ovládáním, pro montáž na desku. Hodnota $MTTF_D = 75$ let

Objednací kód

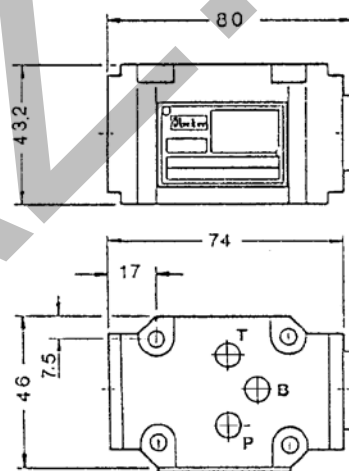
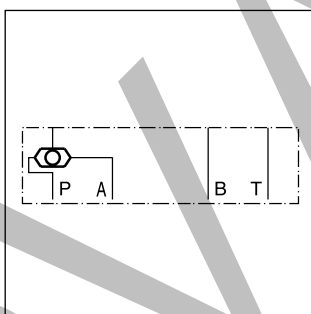
SVLA1006P07

**Přepínací ventil - mezideskové provedení NG06**

Hodnota $MTTF_D = 150$ let

Objednací kód

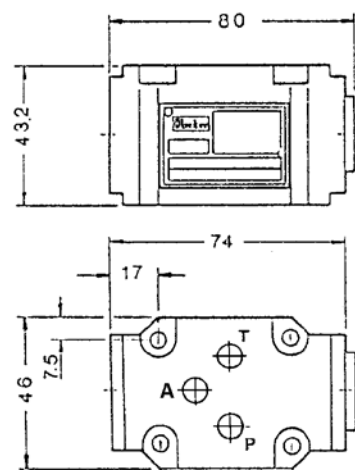
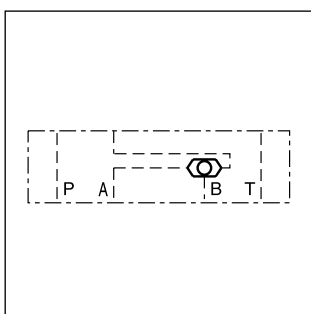
ZSRA1PP0Z07

**Přepínací ventil - mezideskové provedení NG06**

Hodnota $MTTF_D = 150$ let

Objednací kód

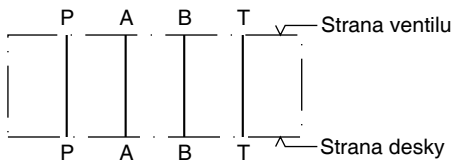
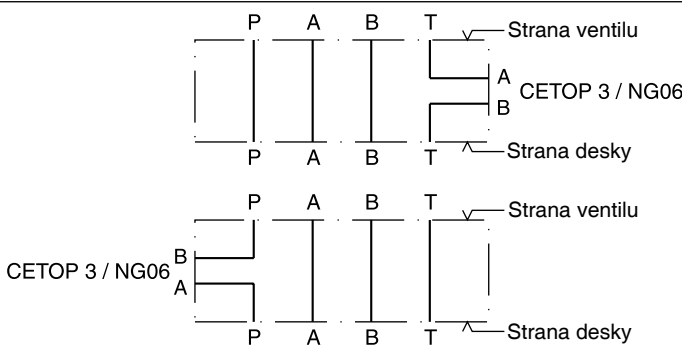
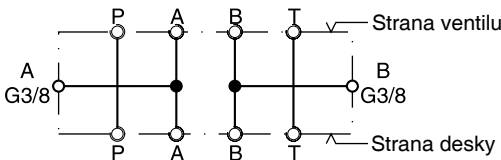
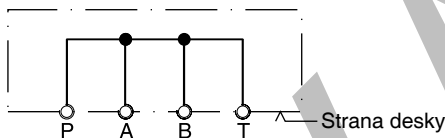
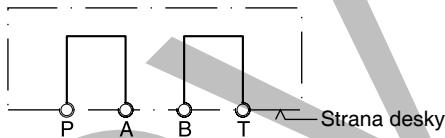
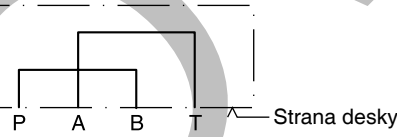
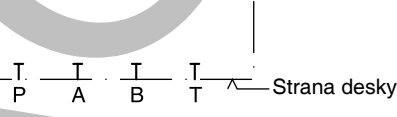
ZSRB1AA0Z07



Symbol	Typ	Velikost	Výška
	PADA 1007-AA-BB	NG10-NG06	25
	PADA 1007/A-B/B-A	NG10-NG06	25
	H06-1044	NG06	30
	H06-1039	NG06	30
	H06-504	NG06	30
	H06-711	NG06	30
	H06-1274	NG06	30
	H06-1040	NG06	30

Upozornění:

Podrobnosti pro víka, mezidesky a převodní desky viz kapitola 12.

Symbol	Typ	Velikost	Výška
	H06DO-1291	NG06	10
	H06DU-814	NG06	71,3
 <p>Všechny přípojky mohou být vybaveny tryskami nebo vložkami (1/16NPT)</p>	CS06040N	NG06	40
 <p>Všechny přípojky mohou být vybaveny tryskami nebo vložkami (1/16NPT)</p>	CS06082N	NG06	-
 <p>Všechny přípojky mohou být vybaveny tryskami nebo vložkami (1/16NPT)</p>	CS06080N	NG06	-
	D51DC071D	NG06	-
	D51VP071C D51VP101D	NG06 NG10	-

Upozornění:

Podrobnosti pro víka, mezidesky a převodní desky viz kapitola 12.