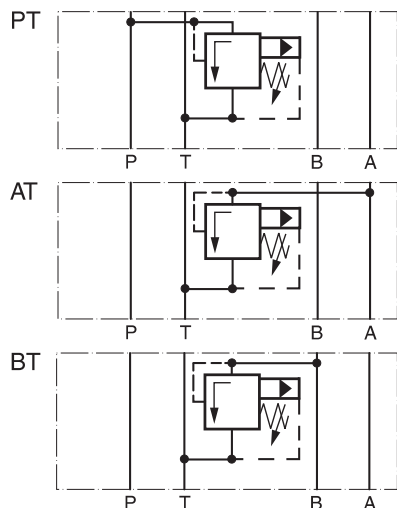


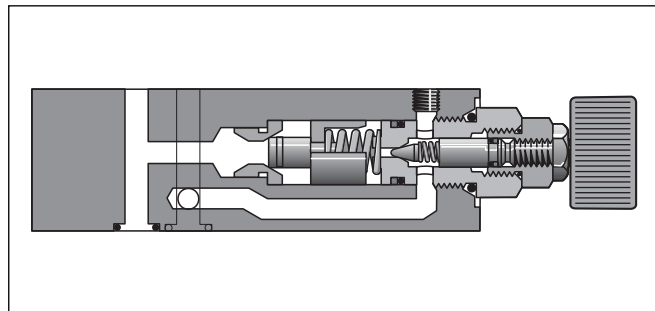
Nepřímo řízené tlakové pojistné ventily Parker Manapak řady RM jsou mezideskové designu pro snadnou konfiguraci systémů svislého uspořádání. V závislosti na typu může být omezení tlaku dosaženo na portech P, A nebo B s odlehčením do portu T.

Charakteristické vlastnosti

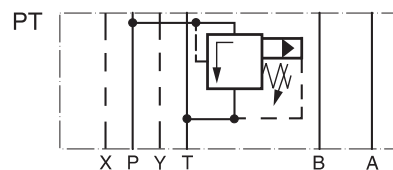
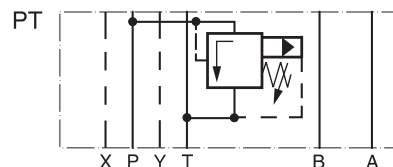
- Tělesa ventilů u řady ventilů Parker Manapak RM jsou vyrobená z oceli.
- Tlak lze nastavovat šroubem s imbusovou hlavou, knoflíkem nebo knoflíkem se zámkem.
- Nepřímé řízení zajišťuje plochou charakteristiku p/Q.
- Clony umístěné v hlavním šoupátku omezují průtok řídicího oleje.

Schémata**RM3-NG10**

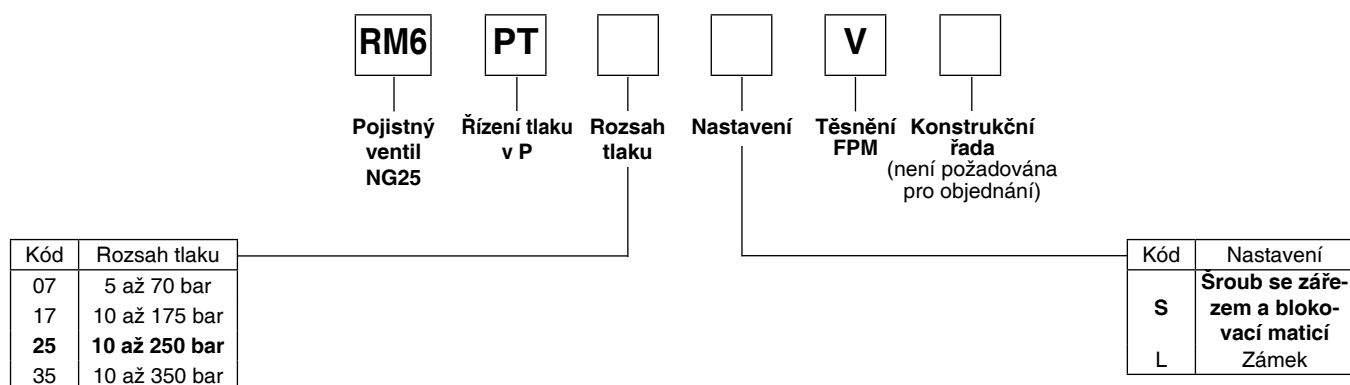
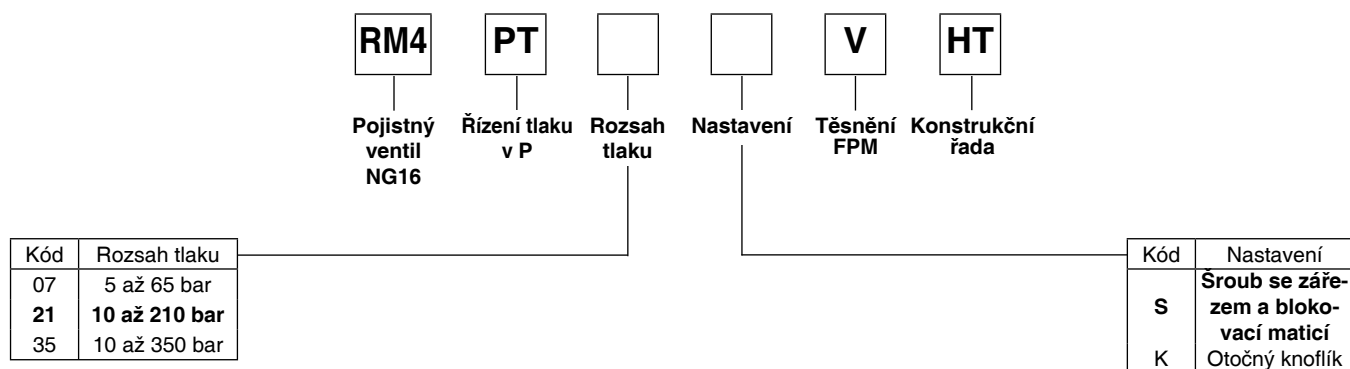
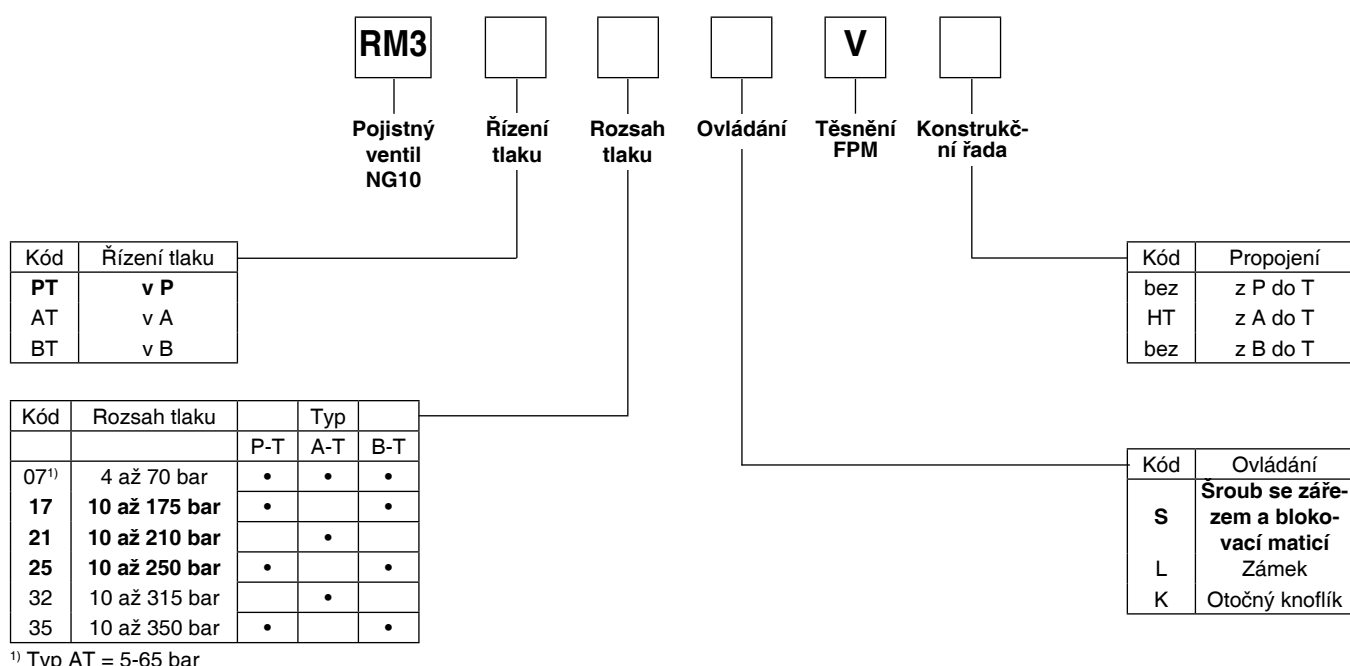
RM3



RM3

RM4-NG16**RM6-NG25****Technické údaje**

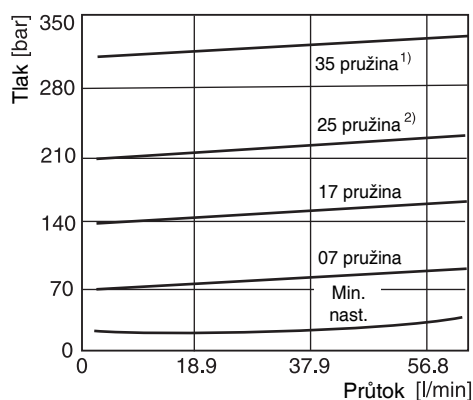
Všeobecné		Nepřímo řízený pojistný ventil		
Konstrukce		hydraulické		
Buzení				
Velikost		NG10	NG16	NG25
Montážní obrazec		ISO 4401		
Montážní pozice		bez omezení		
Okolní teplota	[°C]	-40...+60		
Hmotnost	[kg]	3,7	4,9	5,9
Hydraulika				
Max. provozní tlak	[bar]	350		
Kapalina		Hydraulický olej Pro ISO		
Teplota kapaliny	[°C]	-20...+80		
Viskozita doporučená	[cSt]/[mm²/s]	30...80		
povolená	[cSt]/[mm²/s]	20...380		
Filtrace		ISO 4406 : 1999; 18/16/13		



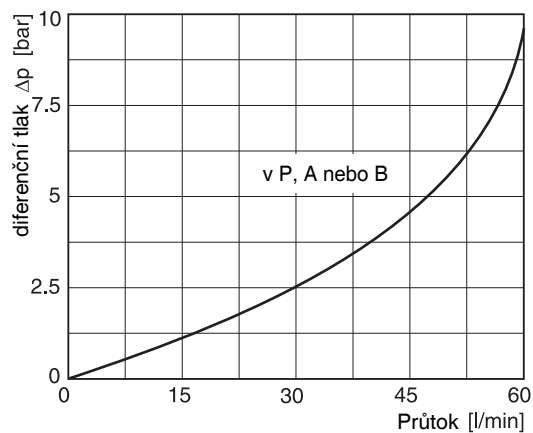
Položky označené tučně jsou ihned k dodání.

Charakteristiky p/Q

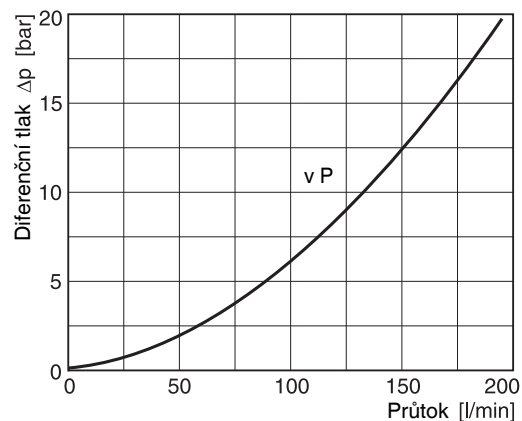
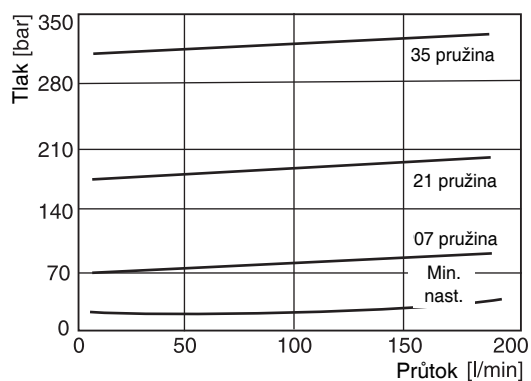
RM3

¹⁾ + 31 pružina pro AT²⁾ + 21 pružina pro AT

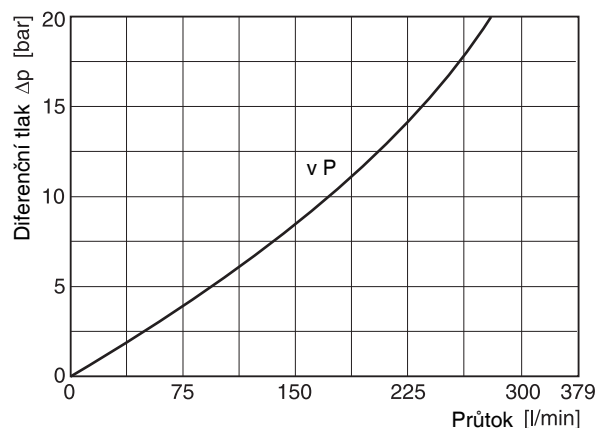
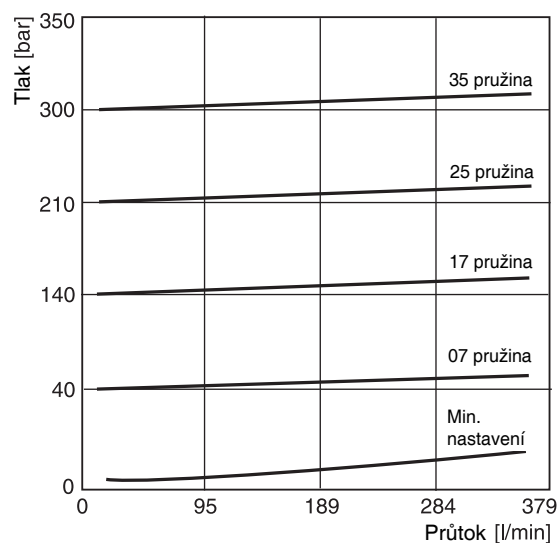
Tlak



RM4

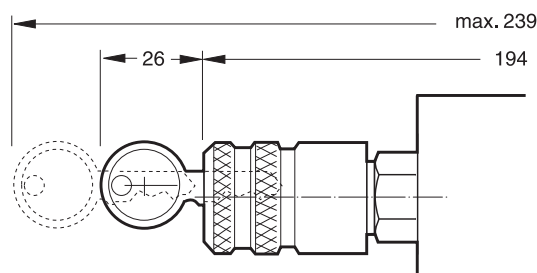


RM6

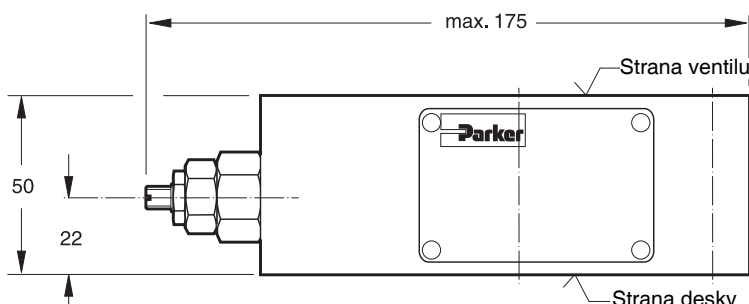


RM3 PT/BT

Ovládání kód L



Ovládání kód S

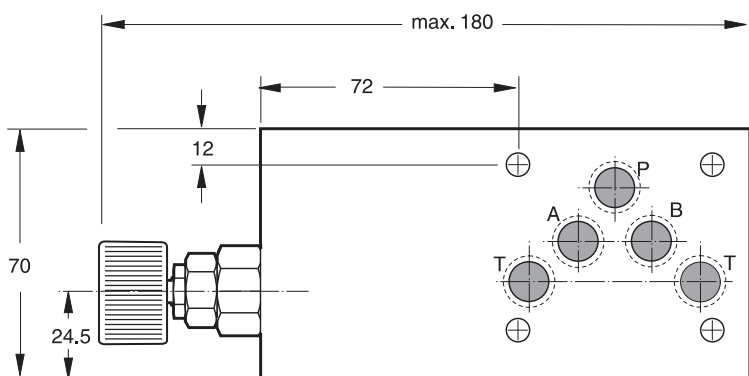


Těsnicí sady RM3	
Těsnění	Obj. kód
V	SK-RM3-V-11

Pokyn:

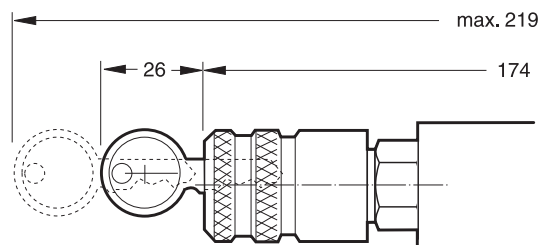
O-kroužky pro utěsnění plochy spoje na straně desky jsou obsaženy. O-kroužky a poziční kolíky jsou vždy montovány na straně desky.

Ovládání kód K

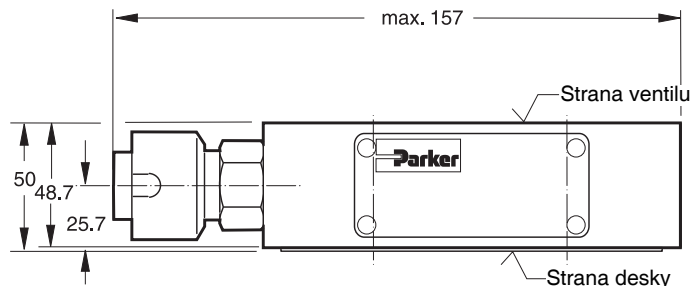


RM3 AT*HT

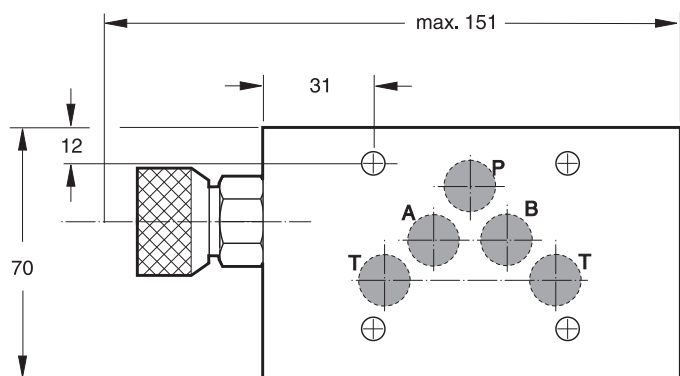
Ovládání kód L



Ovládání kód S



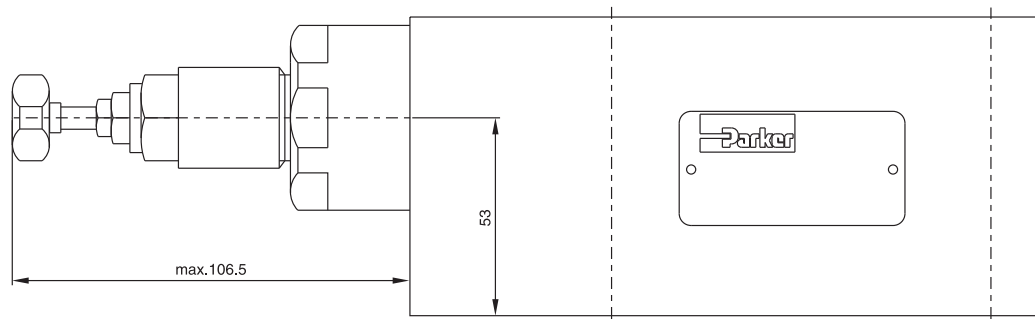
Ovládání kód K

**Pokyn:**

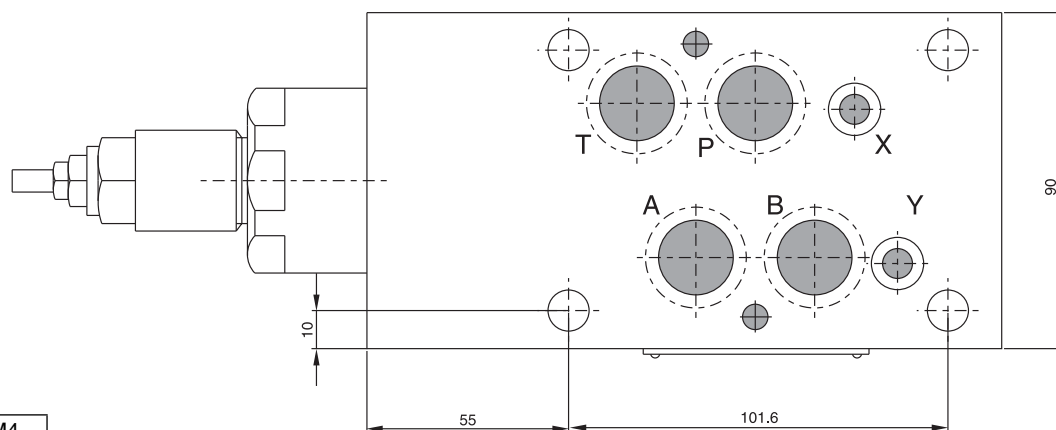
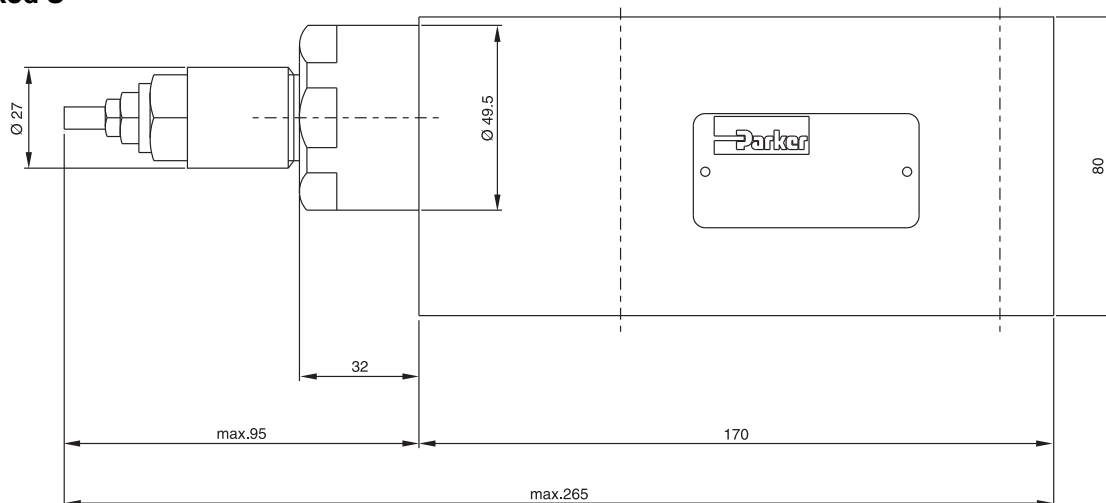
Těsnicí deska a O-kroužky pro utěsnění plochy spoje strany desky jsou obsaženy u HT modelu.

RM4

Ovládání kód K



Ovládání kód S



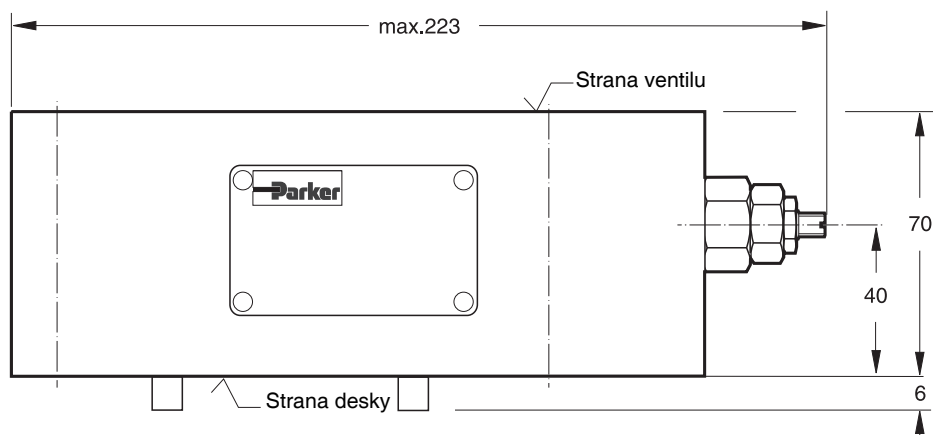
Těsnicí sady RM4	
Těsnění	Objednací kód
V	SK-RM4-V-10

Pokyn:

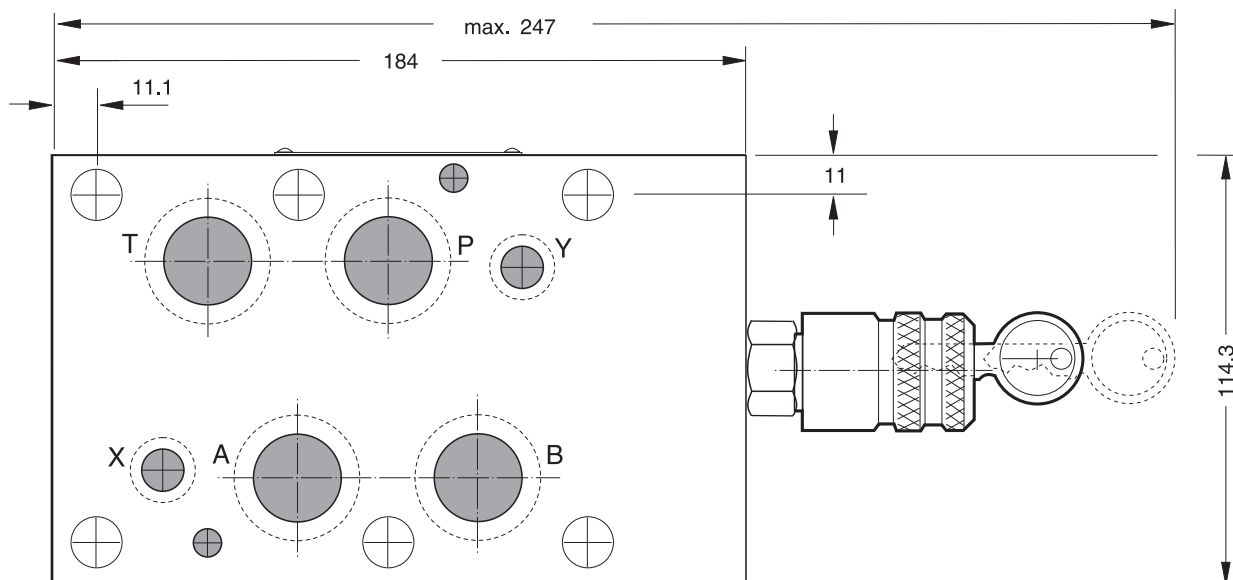
O-kroužky pro utěsnění plochy spoje na straně desky jsou obsaženy. O-kroužky a poziční kolíky jsou vždy montovány na straně desky.

RM6

Ovládání kód S



Ovládání kód L



Těsnicí sady RM6	
Těsnění	Objednací kód
V	SK-RM6-V-11

Pokyn:

O-kroužky pro utěsnění plochy spoje na straně desky jsou obsaženy. O-kroužky a poziční kolíky jsou vždy montovány na straně desky.