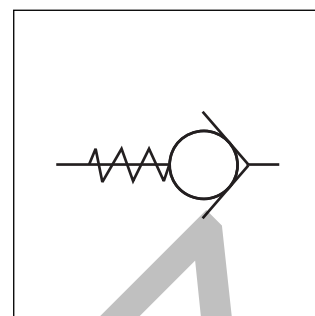


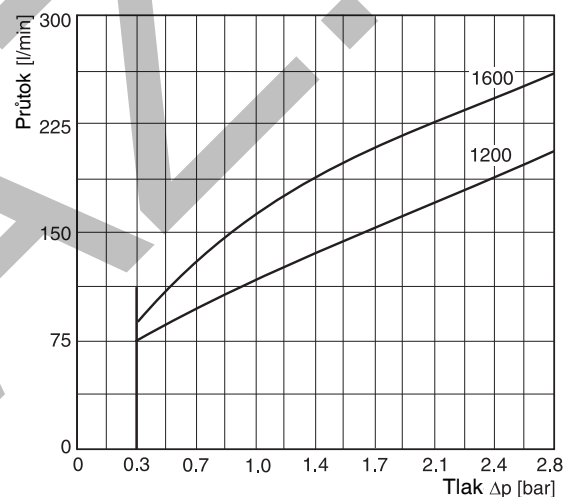
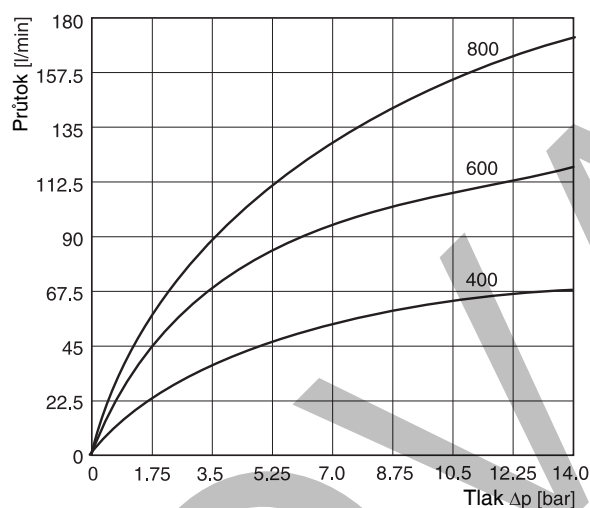
Zpětné ventily Manatrol řady CS pro montáž na základovou desku umožňují volný průtok v jednom směru a blokují průtok v opačném směru.

Ventily Manatrol s kuželkou a vedením kuželky zajišťují spolehlivou funkci dokonce i při vysokých průtocích a nebo pulzacích.



Technické údaje

Velikost		400	600	800	1200	1600
Provozní tlak	[bar]	210	210	210	210	210
Tlakový spád Δp	[bar]	10	10	10	1	1
Průtok	[l/min]	65	110	155	112	160

Charakteristiky $\Delta p/Q$ 

Grafy se vztahují k hydraulickému oleji s 33 cSt a 50 °C.

Objednací kód

CS

Provedení na desku

Jmenovitá velikost

S

Ocelové těleso

Otvírací tlak

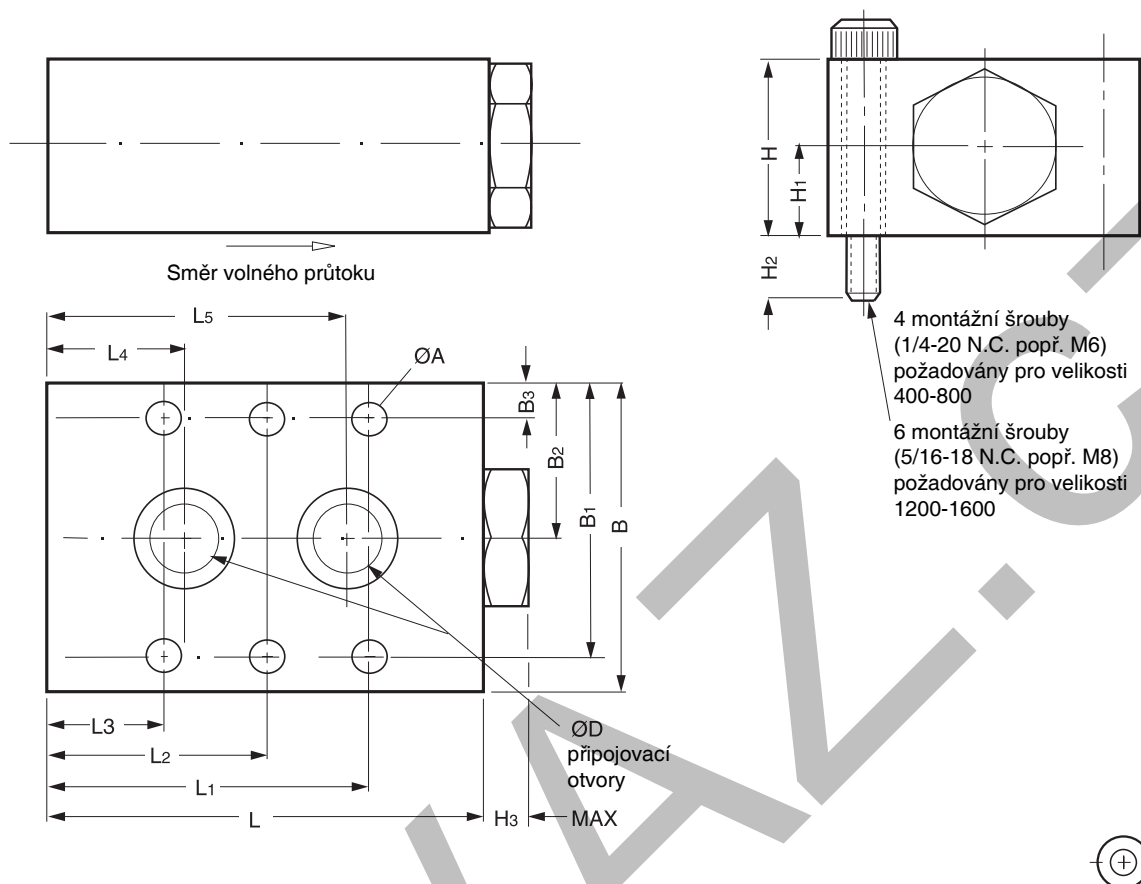
Těsnění

Kód	Velikost
400	400 (1/4)
600	600 (3/8)
800	800 (1/2)
1200	1200 (3/4)
1600	1600 (1)

Kód	Těsnění
bez	NBR
V	FPM

Kód	Tlak [bar]
bez	0,35
65	4,5

Položky označené tučně jsou ihned k dodání.



Velikost	ØD	ØA	L	L1	L2	L3	L4	L5	B3	B2	B1	B	H	H1	H2	H3	Hmotnost [kg]
CS 400S	7,1	6,35	63,5	49,0	-	14,2	19,1	44,5	5,3	22,1	38,9	44,5	22,1	10,9	9,9	7,9	0,5
CS 600S	10,2	6,35	69,9	51,6	-	18,0	22,1	47,5	6,4	25,4	44,5	50,8	25,4	12,7	13,0	8,1	0,7
CS 800S	11,9	6,35	80,7	59,4	-	21,3	25,4	55,6	6,4	28,4	50,8	57,2	31,8	15,7	13,2	8,1	1,0
CS 1200S	17,3	8,5	103,9	89,9	51,8	13,7	25,1	79,2	7,9	34,8	61,7	69,9	44,5	22,1	14,5	10,7	2,3
CS 1600S	22,1	8,5	127,0	111,0	63,5	15,7	34,8	91,9	7,9	38,1	68,1	76,2	50,8	25,4	14,5	10,7	3,5