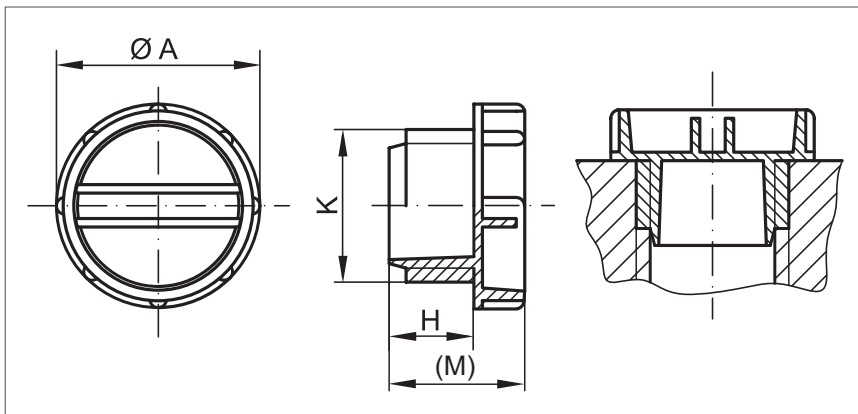


# Šroubovací zátky

## GPN 700

s metrickým závitem



| Použitelné<br>pro závit<br>K | Rozměry |      |      | Obj. č.         |
|------------------------------|---------|------|------|-----------------|
|                              | A       | H    | (M)  |                 |
| M 6                          | 12,0    | 7,0  | 12,0 | 700 M 6         |
| M 6 x 0.75                   | 12,0    | 7,0  | 12,0 | 700 M 6 x 0.75  |
| M 8                          | 12,0    | 7,0  | 12,0 | 700 M 8         |
| M 10                         | 14,0    | 9,0  | 14,0 | 700 M 10        |
| M 12                         | 16,0    | 9,0  | 14,0 | 700 M 12        |
| M 14                         | 19,0    | 9,0  | 14,0 | 700 M 14        |
| M 16                         | 21,0    | 10,0 | 16,0 | 700 M 16        |
| M 18                         | 24,0    | 10,0 | 16,0 | 700 M 18        |
| M 20                         | 26,0    | 12,0 | 18,0 | 700 M 20        |
| M 22                         | 28,0    | 12,0 | 18,0 | 700 M 22        |
| M 24                         | 31,5    | 10,0 | 18,0 | 700 M 24        |
| M 30                         | 35,4    | 17,7 | 26,0 | 700 M 30        |
| M 36                         | 43,6    | 18,0 | 28,0 | 700 M 36        |
| M 42                         | 51,7    | 17,7 | 27,8 | 700 M 42        |
| M 8 x 1                      | 12,0    | 7,0  | 12,0 | 700 M 8 x 1     |
| M 10 x 1                     | 14,0    | 9,0  | 14,0 | 700 M 10 x 1    |
| M 12 x 1                     | 16,0    | 9,0  | 14,0 | 700 M 12 x 1    |
| M 14 x 1                     | 19,0    | 9,0  | 14,0 | 700 M 14 x 1    |
| M 18 x 1                     | 24,0    | 10,0 | 16,0 | 700 M 18 x 1    |
| M 12 x 1.5                   | 16,0    | 9,0  | 14,0 | 700 M 12 x 1.5  |
| M 14 x 1.5                   | 19,0    | 9,0  | 14,0 | 700 M 14 x 1.5  |
| M 16 x 1.5                   | 21,0    | 10,0 | 16,0 | 700 M 16 x 1.5  |
| M 18 x 1.5                   | 24,0    | 10,0 | 16,0 | 700 M 18 x 1.5  |
| M 20 x 1.5                   | 26,0    | 12,0 | 18,0 | 700 M 20 x 1.5  |
| M 22 x 1.5                   | 28,0    | 12,0 | 18,0 | 700 M 22 x 1.5  |
| M 24 x 1.5                   | 31,5    | 10,0 | 18,0 | 700 M 24 x 1.5  |
| M 26 x 1.5                   | 31,5    | 12,0 | 20,0 | 700 M 26 x 1.5  |
| M 30 x 1.5                   | 36,0    | 12,0 | 20,0 | 700 M 30 x 1.5* |
| M 36 x 1.5                   | 44,0    | 13,0 | 23,0 | 700 M 36 x 1.5* |
| M 42 x 1.5                   | 51,0    | 15,0 | 25,0 | 700 M 42 x 1.5* |
| M 45 x 1.5                   | 55,0    | 15,0 | 25,0 | 700 M 45 x 1.5* |
| M 52 x 1.5                   | 60,0    | 15,0 | 25,0 | 700 M 52 x 1.5* |
| M 24 x 2                     | 31,5    | 10,0 | 18,0 | 700 M 24 x 2    |
| M 27 x 2                     | 32,0    | 12,0 | 20,0 | 700 M 27 x 2*   |
| M 30 x 2                     | 36,0    | 12,0 | 20,0 | 700 M 30 x 2*   |
| M 33 x 2                     | 39,0    | 13,0 | 23,0 | 700 M 33 x 2*   |
| M 36 x 2                     | 44,0    | 13,0 | 23,0 | 700 M 36 x 2*   |
| M 42 x 2                     | 52,0    | 15,0 | 25,0 | 700 M 42 x 2*   |
| M 45 x 2                     | 55,0    | 15,0 | 25,0 | 700 M 45 x 2*   |
| M 52 x 2                     | 60,0    | 15,0 | 25,0 | 700 M 52 x 2*   |

Rozměry v mm

Barevné a materiálové varianty, další rozměry, speciální provedení a technická čistota na vyžádání. Informace o materiálech, barvách, výkresech a použití našeho zboží naleznete na stránkách 114/115.

\*Zátka bez drážky na montáž šroubovákem.

>> Mohly by Vás zajímat i následující produkty: GPN 310, GPN 737



**Technická čistota:** Na přání je možná výroba podle VDA, svazek 19 a ISO 16232 ve speciálně zřízeném čistém prostoru. Bližší informace na stránkách 116/117.



**Doplňková informace:** Vhodné pro metrické a palcové vnitřní závity, i pro závity trubek dle DIN EN ISO 228-1. Zátky mají drsný vnější okraj pro ruční montáž a do středních velikostí i drážku pro montáž šroubovákem.

**Materiál:** PE-HD

**Barva:** žlutá



**PÖPPELMANN**

Kontakt, vyhledávání produktů, CAD-data-Download a vzorky na vyžádání: [www.poeppelmann.com](http://www.poeppelmann.com)

**KAPSTO®**

# Šroubovací zátky

## GPN 700

s americkým závitem

**Materiál:** PE-HD

**Barva:** žlutá

| Použitelné<br>pro závit<br>K | Rozměry |      |      | Obj. č.             |
|------------------------------|---------|------|------|---------------------|
|                              | A       | H    | (M)  |                     |
| 14 - 18 NPTF                 | 19,0    | 9,0  | 15,0 | 700 1/4 - 18 NPTF   |
| 1/4 - 28 UNF                 | 12,0    | 7,0  | 12,0 | 700 1/4 - 28 UNF*   |
| 3/8 - 24 UNF                 | 14,0    | 9,0  | 14,0 | 700 3/8 - 24 UNF    |
| 7/16 - 20 UNF                | 16,0    | 9,0  | 14,0 | 700 7/16 - 20 UNF   |
| 1/2 - 20 UNF                 | 16,0    | 9,0  | 14,0 | 700 1/2 - 20 UNF    |
| 9/16 - 18 UNF                | 19,0    | 9,0  | 14,0 | 700 9/16 - 18 UNF   |
| 5/8 - 18 UNF                 | 21,0    | 10,0 | 16,0 | 700 5/8 - 18 UNF    |
| 3/4 - 16 UNF                 | 26,0    | 12,0 | 18,0 | 700 3/4 - 16 UNF    |
| 7/8 - 14 UNF                 | 28,0    | 12,0 | 18,0 | 700 7/8 - 14 UNF    |
| 1 - 14 UNS                   | 32,0    | 10,0 | 18,0 | 700 1 - 14 UNS*     |
| 1 1/16 - 12 UN               | 32,0    | 12,0 | 20,0 | 700 1 1/16 - 12 UN* |
| 1 5/16 - 12 UN               | 42,0    | 13,0 | 23,0 | 700 1 5/16 - 12 UN* |
| 1 5/8 - 12 UN                | 52,0    | 15,0 | 25,0 | 700 1 5/8 - 12 UN*  |
| 1 7/8 - 12 UN                | 57,0    | 15,0 | 25,0 | 700 1 7/8 - 12 UN*  |

Rozměry v mm

Barevné a materiálové varianty, další rozměry, speciální provedení a technická čistota na vyžádání. Informace o materiálech, barvách, výkresech a použití našeho zboží naleznete na stránkách 114/115.

\* Zátka bez drážky na montáž šroubovákem.

## GPN 700

s trubkovým závitem

**Materiál:** PE-HD

**Barva:** žlutá

| Použitelné<br>pro závit<br>K | Rozměry |      |      | Obj. č.   |
|------------------------------|---------|------|------|-----------|
|                              | A       | H    | (M)  |           |
| G 1/8                        | 14,0    | 9,0  | 14,0 | 700 G 1/8 |
| G 1/4                        | 19,0    | 9,0  | 14,0 | 700 G 1/4 |
| G 3/8                        | 21,0    | 10,0 | 16,0 | 700 G 3/8 |
| G 1/2                        | 26,0    | 12,0 | 18,0 | 700 G 1/2 |
| G 5/8                        | 28,0    | 12,0 | 18,0 | 700 G 5/8 |
| G 3/4                        | 31,5    | 12,0 | 20,0 | 700 G 3/4 |

Rozměry v mm

Barevné a materiálové varianty, další rozměry, speciální provedení a technická čistota na vyžádání. Informace o materiálech, barvách, výkresech a použití našeho zboží naleznete na stránkách 114/115.

# Šroubovací zátky

## GPN 703

s metrickým závitem na 2 ½ otočky

**Vaše KAPSTO® výhody kvality:**



**Úspora času:** Šroubovací zátka s uzavřením na 2 ½ otočky pro rychlejší montáž.

**Materiál:** PE-LD

**Barva:** žlutá

| Použitelné<br>pro závit<br>K | Rozměry |      |      | Obj. č.        |
|------------------------------|---------|------|------|----------------|
|                              | A       | H    | (M)  |                |
| M 10 x 1                     | 14,5    | 4,0  | 9,0  | 703 M 10 x 1   |
| M 12 x 1,5                   | 17,5    | 6,0  | 11,0 | 703 M 12 x 1,5 |
| M 14 x 1,5                   | 19,0    | 6,0  | 11,0 | 703 M 14 x 1,5 |
| M 16 x 1,5                   | 22,5    | 6,5  | 12,5 | 703 M 16 x 1,5 |
| M 18 x 1,5                   | 24,0    | 7,0  | 16,0 | 703 M 18 x 1,5 |
| M 20 x 1,5                   | 26,0    | 7,0  | 13,0 | 703 M 20 x 1,5 |
| M 22 x 1,5                   | 27,5    | 7,0  | 13,0 | 703 M 22 x 1,5 |
| M 24 x 1,5                   | 29,5    | 7,0  | 18,0 | 703 M 24 x 1,5 |
| M 26 x 1,5                   | 32,0    | 14,5 | 22,5 | 703 M 26 x 1,5 |
| M 28 x 1,5                   | 34,0    | 8,0  | 19,0 | 703 M 28 x 1,5 |

Rozměry v mm

Barevné a materiálové varianty, další rozměry, speciální provedení a technická čistota na vyžádání. Informace o materiálech, barvách, výkresech a použití našeho zboží naleznete na stránkách 114/115.

>> Mohly by Vás zajímat i následující produkty: GPN 700, GPN 737



**PÖPPELMANN**

Rádi Vám poradíme: +420 543 250 234

**KAPSTO®**