

Hydraulicky řízené zpětné ventily umožňují volný průtok z A do B. Opačný směr je zablokován.

Když je aplikován tlak do řídicího portu X, je uvolněn průtok kruhovou komorou z B do A. Řídicí poměr je 6:1.

**Funkce**

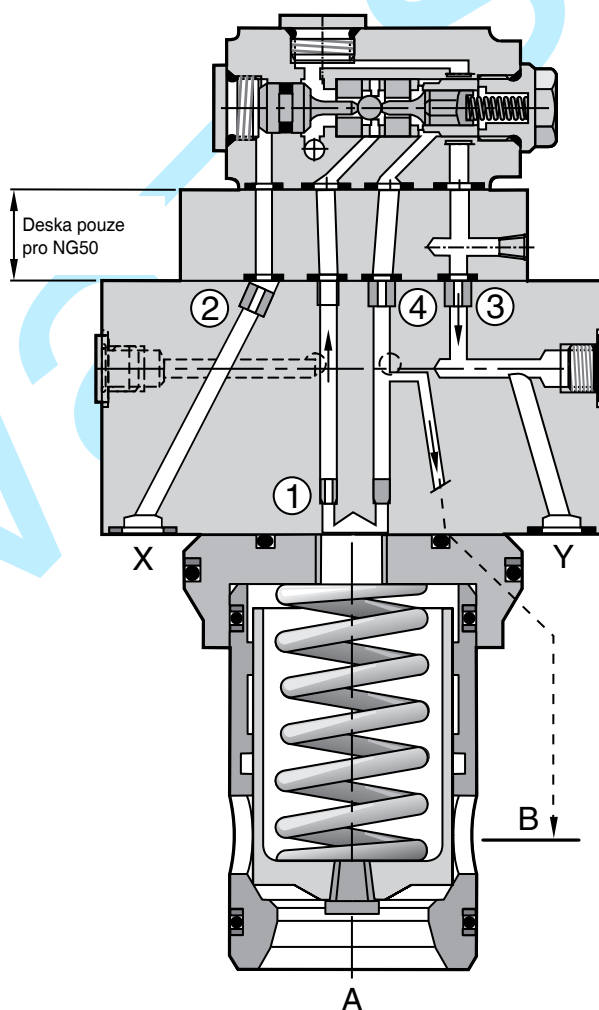
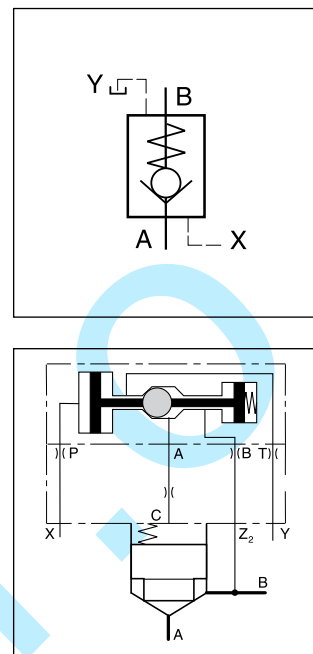
Když do portu X není přiveden žádný tlak, je průtok z B do A zablokován, protože tlak v B působí také v horní části kuželky.

Přivedením tlaku do X se uvolní oblast nad kuželkou a vypustí port a umožní průtok z B do A.

Návrh sedla ventilu řady SVLB poskytuje v uzavřené poloze těsné oddělení portu A a B.

**Charakteristické vlastnosti**

- Hydraulicky řízený zpětný ventil
- Montážní obrazec dle ISO 7368
- Zatlučená kuželka volitelně
- 5 velikostí NG16 až NG50



## Objednávací kód

<input type="checkbox"/>	<b>SVL</b>	<b>B</b>	<b>10</b>	<input type="checkbox"/>	<b>6</b>	<b>E</b>	<input type="checkbox"/>	<input type="checkbox"/>	<input type="checkbox"/>
Těsnění	Hydr. řízený zpětný ventil	Vestavná montáž do bloku	Konstrukce dle ISO 7368	Kuželka	Řídicí poměr 6:1	Vestavný ventil	Velikost ventilu	Uzavírací pružina	Konstrukční řada (není požadována pro objednání)

Kód	Těsnění
bez	NBR
V	FPM

Kód	Kuželka
4	04
8 <sup>1)</sup>	08

<sup>1)</sup> s tlumením

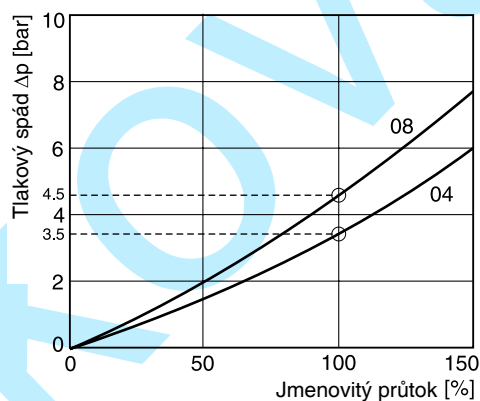
Kód	Pružina
N	0,5 bar
S	1,6 bar
T	2,5 bar
U	4,0 bar

Kód	Velikost
16	NG16
25	NG25
32	NG32
40	NG40
50	NG50

**Položky označené tučně jsou ihned k dodání.**

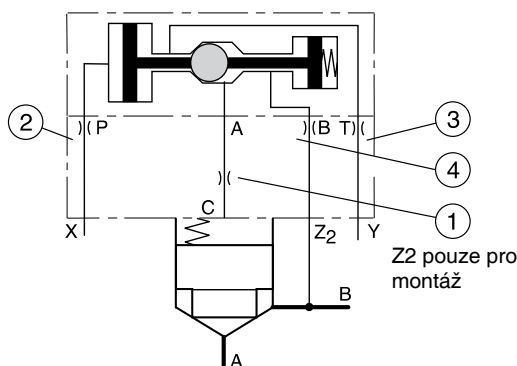
## Technické údaje

Všeobecné						
Jmenovitá velikost		NG16	NG25	NG32	NG40	NG50
Montážní obrazec		Vestavný ventil dle ISO 7368				
Montážní pozice		Bez omezení				
Okolní teplota	[°C]	-20...+80				
Hodnota MTTF <sub>D</sub>	[roky]	75				
Hmotnost	[kg]	2.3	3.2	4.6	7.8	12.0
Hydraulika						
Max. provozní tlak	[bar]	350				
Jmenovitý průtok	[l/min]	250	450	900	1300	1800
Kapalina		Hydraulický olej dle DIN 51524...525				
Viskozita	doporučená povolená [cSt]/[mm²/s]	30...50 20...380				
Teplota kapaliny	[C°]	-20...+70				
Filtrace		ISO 4406 (1999); 18/16/13				

Graf průtoku  $\Delta p/Q$ 

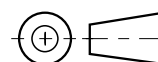
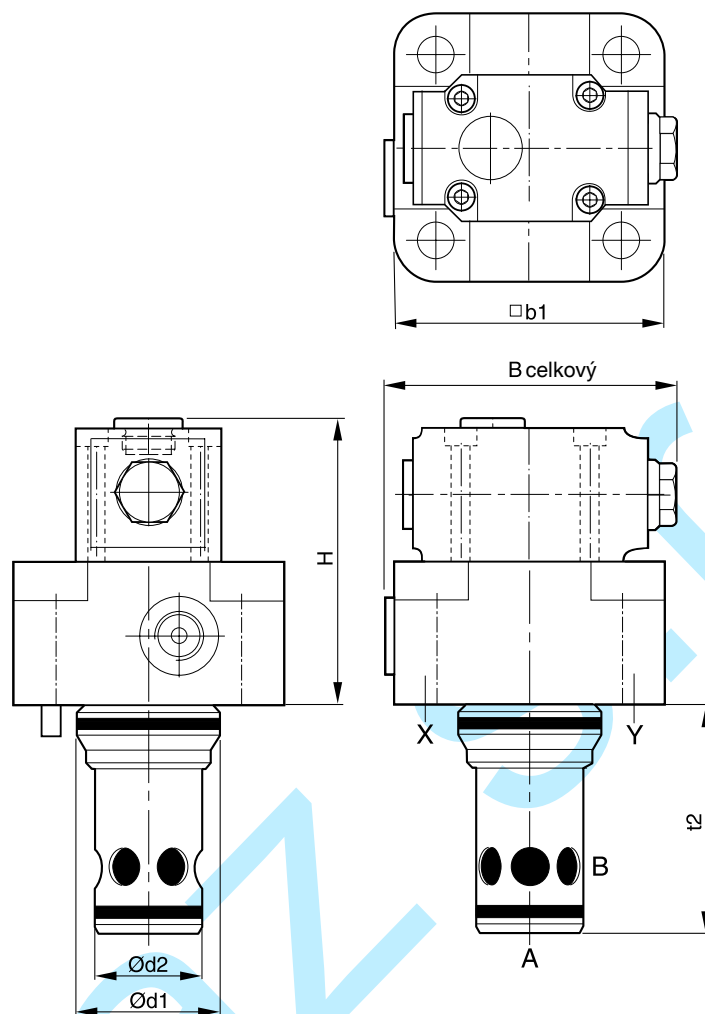
Kuželky typu 04, 08, bez pružiny

## Standardní trysky






E16	E25	E32	E40	E50
rozeprt (M5)	rozeprt (M5)	rozeprt (M5)	rozeprt (M5)	rozeprt (M6)
Ø1.2 (M5)	Ø1.2 (M6)	Ø1.2 (M6)	Ø1.2 (M6)	Ø1.2 (M8)
rozeprt (M5)	rozeprt (M6)	rozeprt (M6)	rozeprt (M6)	rozeprt (M8)
Ø1.0 (M5)	Ø1.2 (M5)	Ø1.3 (M5)	Ø1.5 (M5)	Ø2.0 (M6)

Veškeré charakteristiky měřeny s HLP46 při 50 °C.



Velikost	16	25	32	40	50
H	84	88	93	103	138
b1	79*	85	102	125	140
d1 <sup>H7</sup>	32	45	60	75	90
d2 <sup>H7</sup>	25	34	45	55	68
t2 <sup>+0.1</sup>	56	72	85	105	122
Bges.	99	94	103	125	140

\* šířka 65 mm

NG	Kit	 DIN912 12.9	 [Nm]	 Sada	
				NBR	FPM
16	BK441	4x M8x50	33	SK-SVLB10-E16	SK-SVLB10-E16V
25	BK391	4x M12x50	115	SK-SVLB10-E25	SK-SVLB10-E25V
32	BK415	4x M16x55	281	SK-SVLB10-E32	SK-SVLB10-E32V
40	BK416	4x M20x70	553	SK-SVLB10-E40	SK-SVLB10-E40V
50	BK417	4x M20x75	553	SK-SVLB10-E50	SK-SVLB10-E50V

