

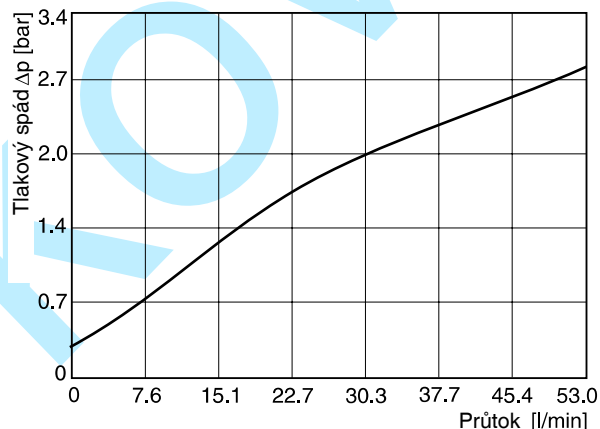
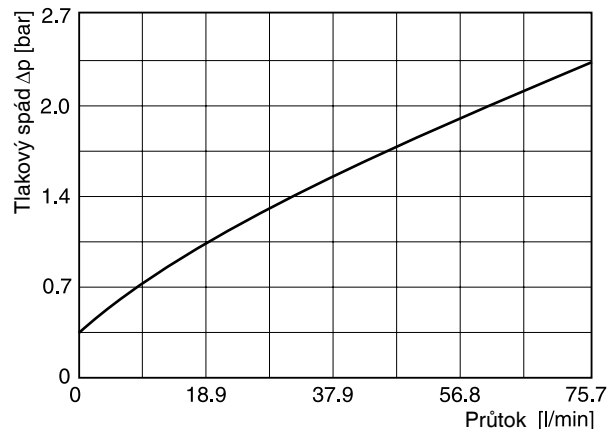
Zpětné ventily Parker Manapak řady CM jsou v mezi-deskovém provedení pro snadnou konfiguraci systémů vislého uspořádání. V závislosti na požadované funkci jsou jeden nebo dva ventily umístěny do portů P, T, A a B. Umístění ventilu a směr průtoku toku může být zvolen pomocí objednacího kódu

Charakteristické vlastnosti

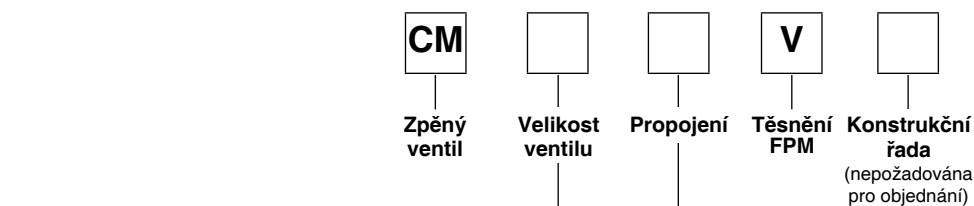
- Tělesa ventilů Parker Manapak řady CM jsou vyrobená z oceli.
- Osm voleb pro uspořádání zpětného ventilu v tělese nabízí víceúčelové použití pro hydraulické ovládání.
- Funkce může být změněna otočením ventilu.
- CM2 - NG06 (CETOP3)
- CM3 - NG10 (CETOP5)

Technické údaje

Všeobecné		CM2	CM3
Řada		ISO 4401-03-02-0-94	ISO 4401-05-04-0-94
Montážní obrazec		neomezená	
Montážní pozice		neomezená	
Okolní teplota	[°C]	-20...+50	
Hodnota MTTF _D	[roky]	150	
Hmotnost	[kg]	0.9	1.7
Hydraulika			
Max. provozní tlak	[bar]	350	350
Max. průtok	[l/min]	53	76
Otvírací tlak	[bar]	0.3	0.3
Kapalina		Hydraulický olej dle DIN 51524...525	
Teplota kapaliny	[°C]	-20...+80	
Rozsah viskozity, povolený	[cSt][mm²/s]	10...650	
doporučený	[cSt][mm²/s]	30	
Filtrace		ISO 4406: 18/16/13 (dle NAS 1638: 7)	

Charakteristiky $\Delta p/Q$ **CM2****CM3**

Všechny charakteristiky měřeny s HLP46 při 50 °C.



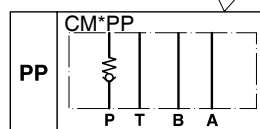
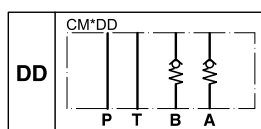
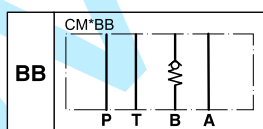
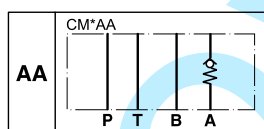
Kód	Popis
2	Mezideska DIN NG06
3	Mezideska DIN NG10

Kód	Směr volného průtoku	Zpětný ventil v kanálu
AA	Ze strany ventilu do strany desky	A
BB	Ze strany ventilu do strany desky	B
DD	Ze strany ventilu do strany desky	A a B
PP	Ze strany desky do strany ventilu	P
TT	Ze strany ventilu do strany desky	T
AAF	Ze strany desky do strany ventilu	A
BBF	Ze strany desky do strany ventilu	B
DDF	Ze strany desky do strany ventilu	A a B

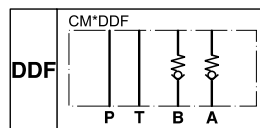
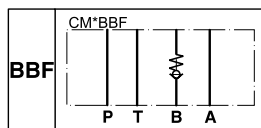
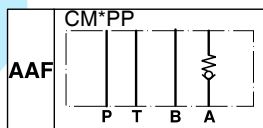
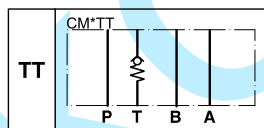
Položky označené tučně jsou ihned k dodání.

Schémata

Strana ventilu je zobrazena na horní straně symbolů, strana desky s určeným kanálem je zobrazena dole.



Strana ventilu

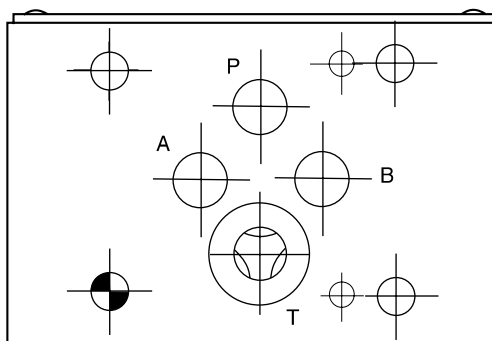


Strana desky

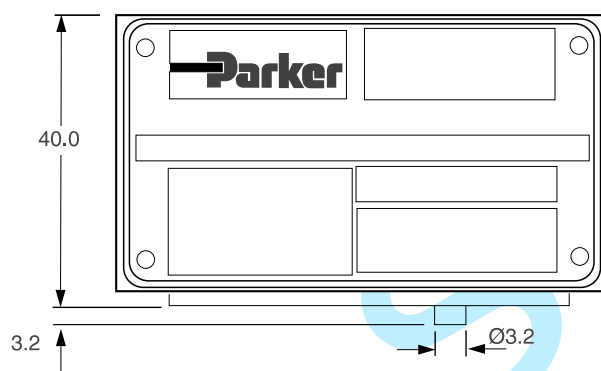
CM2

Pohled zdola*

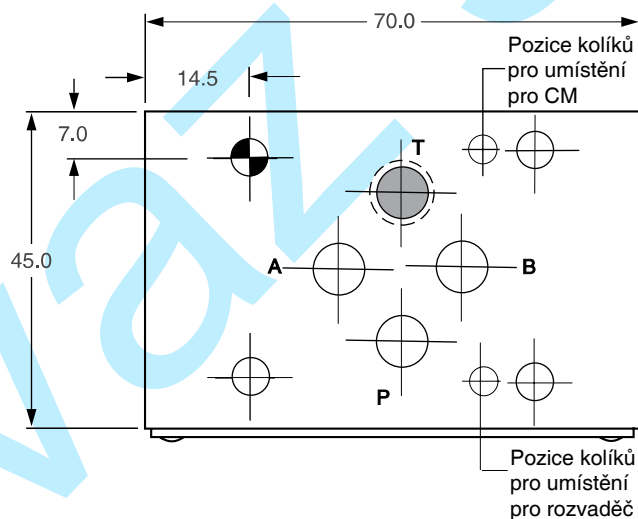
(strana desky)
 *Deska O-kroužků
 není zobrazena!
 Toto zobrazení
 ukazuje model TT.



Čelní strana



Pohled zhora

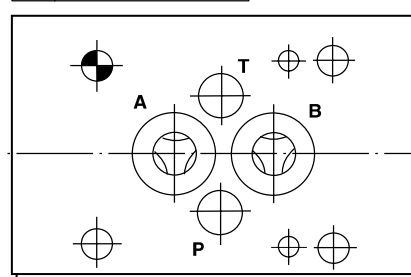
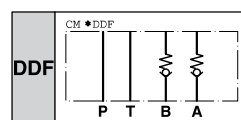
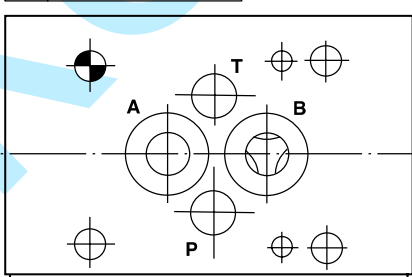
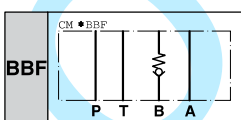
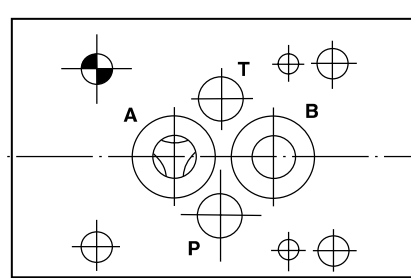
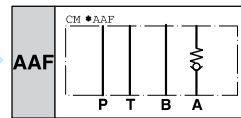
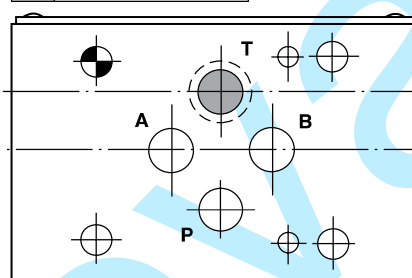
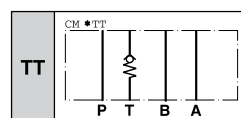
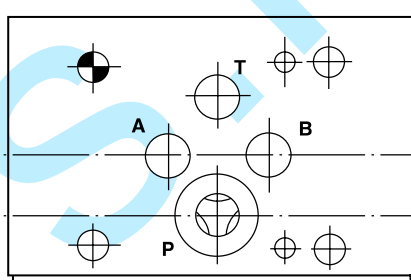
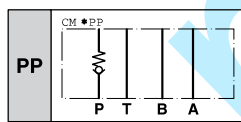
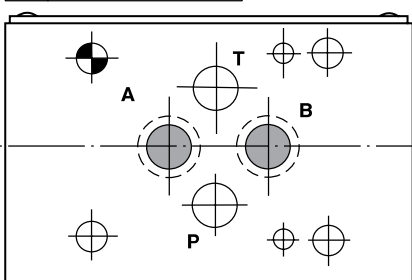
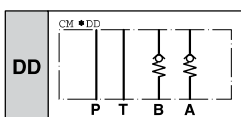
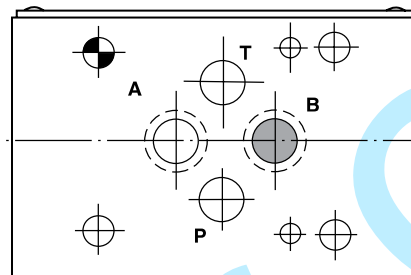
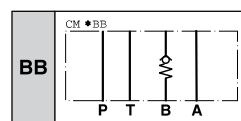
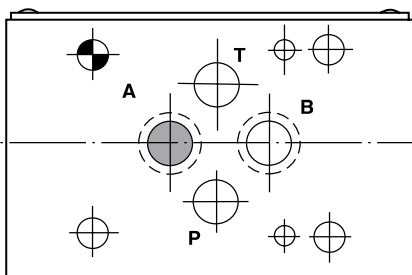
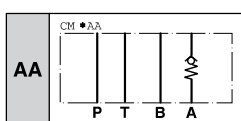


Těsnicí sady CM2	
Těsnění	Objednací kód
V	SK-CM2-V

Pokyn:

Deska s O-kroužky pro utěsnění plochy spoje na straně desky je obsažena. Deska s O-kroužky a poziční kolíky jsou vždy montovány na straně desky.

CM2 pohledy shora (ze strany rozvaděče)

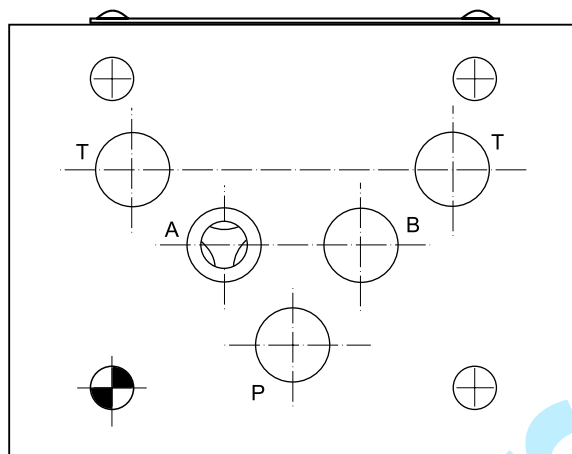


CM3

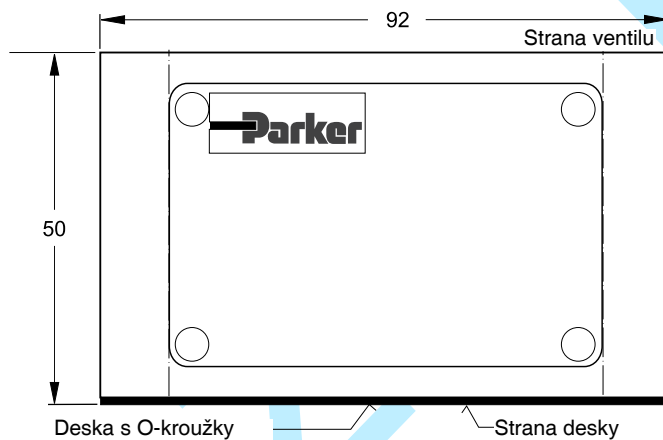
Pohled zdola*

(strana desky)

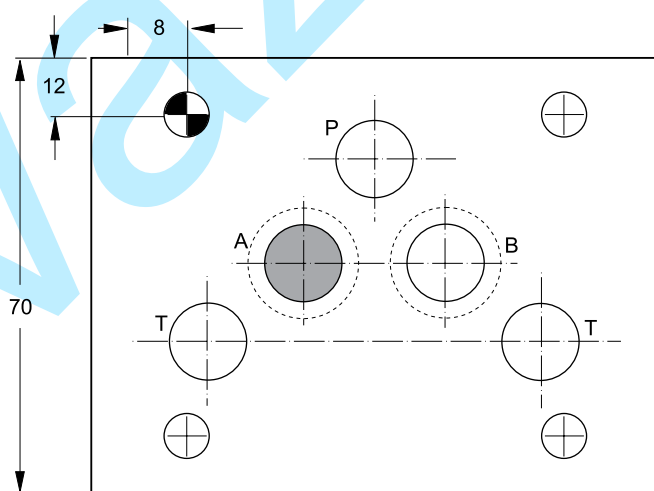
*Deska O-kroužků
není zobrazena!
Toto zobrazení
ukazuje model AA.



Čelní strana



Pohled zhora



Těsnicí sady CM3	
Těsnění	Objednací kód
V	SK-CM3-V

Pokyn:

Deska s O-kroužky pro utěsnění plochy spoje na straně desky je obsažena. Deska s O-kroužky a poziční kolíky jsou vždy montovány na straně desky.

CM3 pohledy zhora (ze strany rozvaděče)

