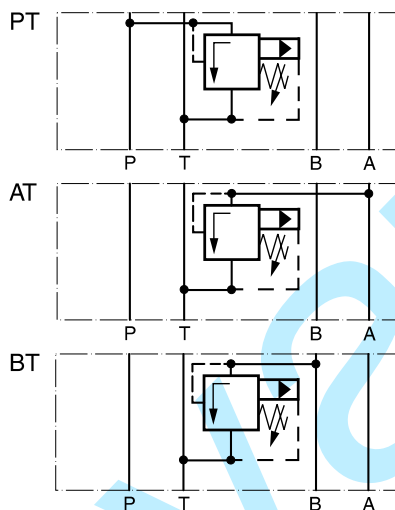


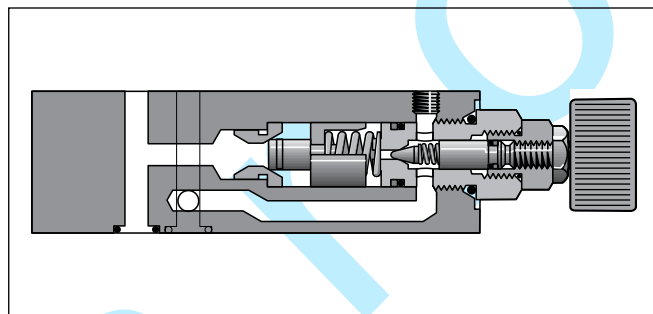
Nepřímě řízené tlakové pojistné ventily Parker Manapak řady RM jsou mezideskového designu pro snadnou konfiguraci systémů svislého uspořádání. V závislosti na typu může být omezení tlaku dosaženo na portech P, A nebo B s odlehčením do portu T.

Charakteristické vlastnosti

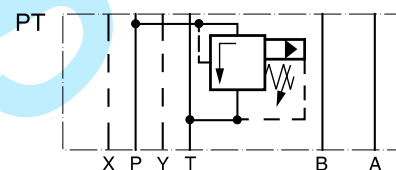
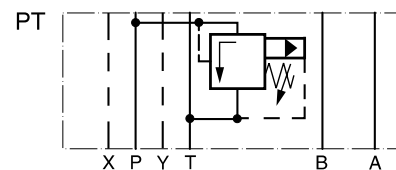
- Tělesa ventilů u řady ventilů Parker Manapak RM jsou vyrobená z oceli.
- Tlak lze nastavovat šroubem s imbusovou hlavou, knoflíkem nebo knoflíkem se zámkem.
- Nepřímé řízení zajišťuje plochou charakteristiku p/Q.
- Clony umístěné v hlavním šoupátku omezují průtok řídicího oleje.

Schémata**RM3-NG10**

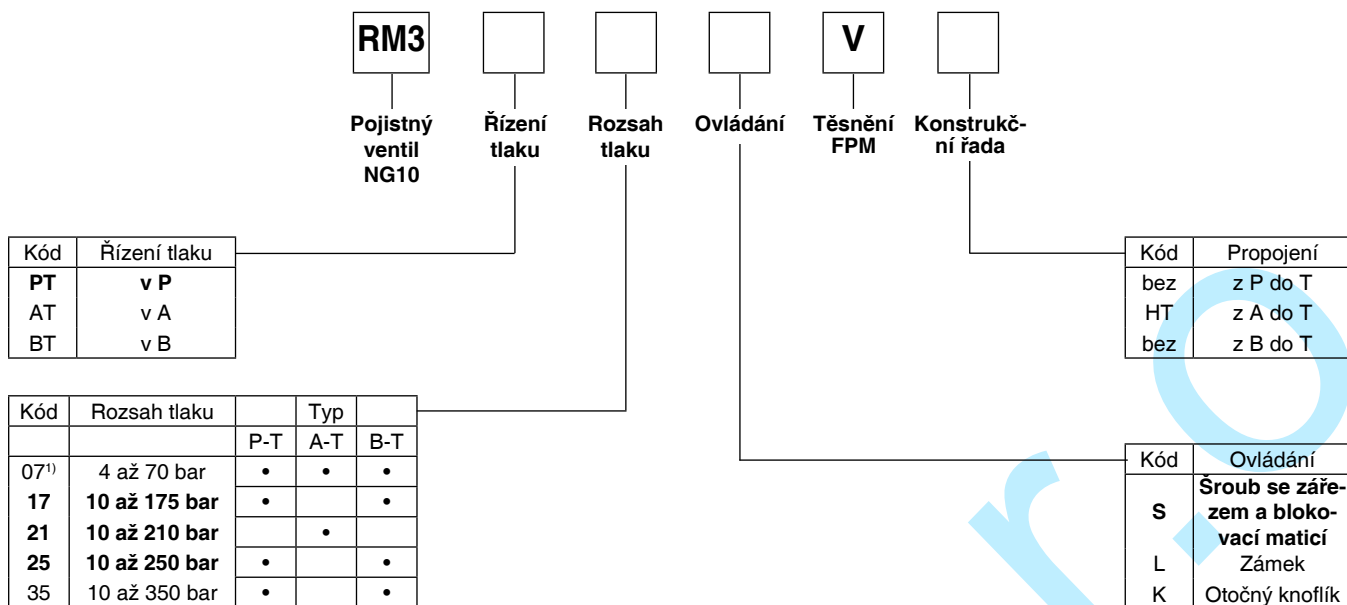
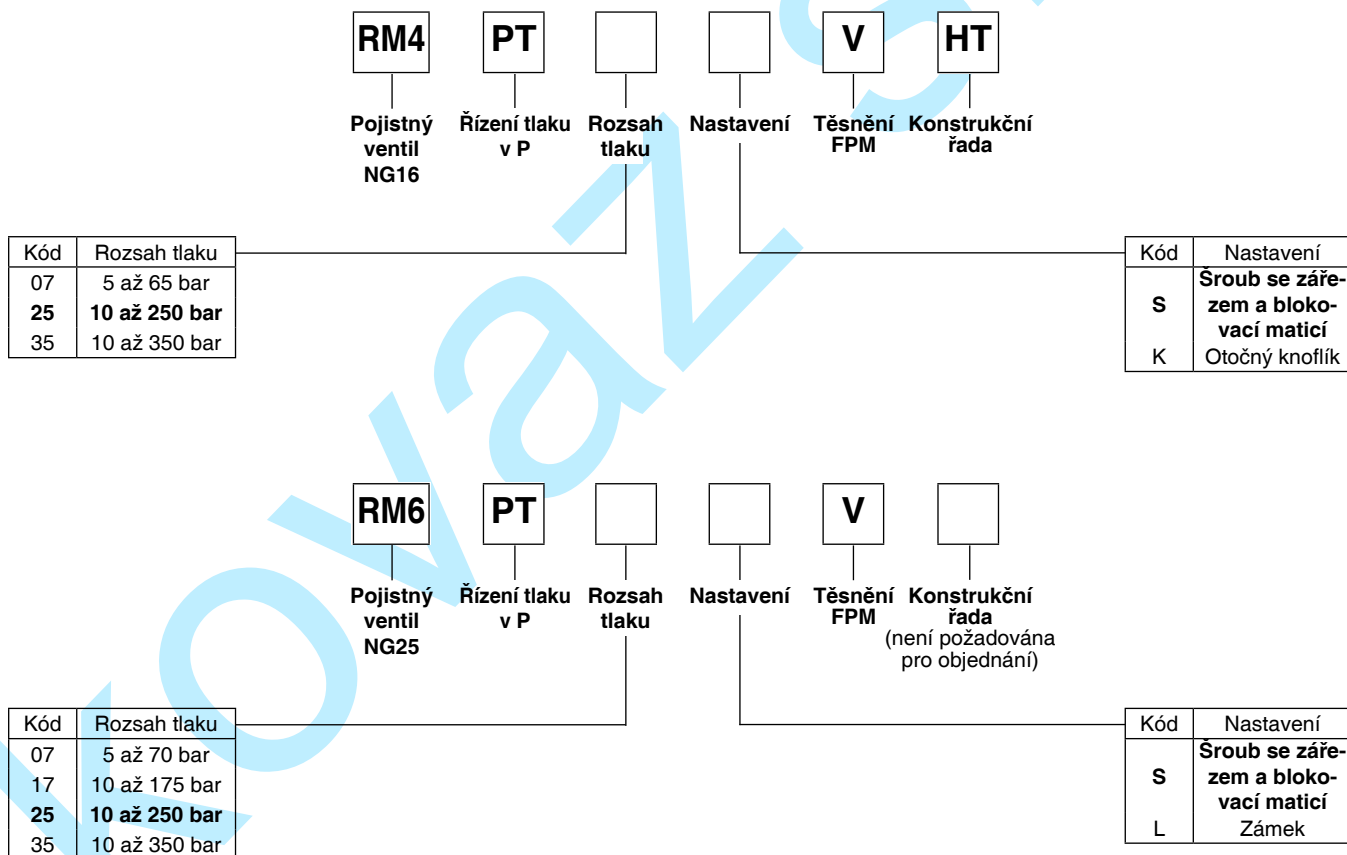
RM6



RM3

RM4-NG16**RM6-NG25****Technické údaje**

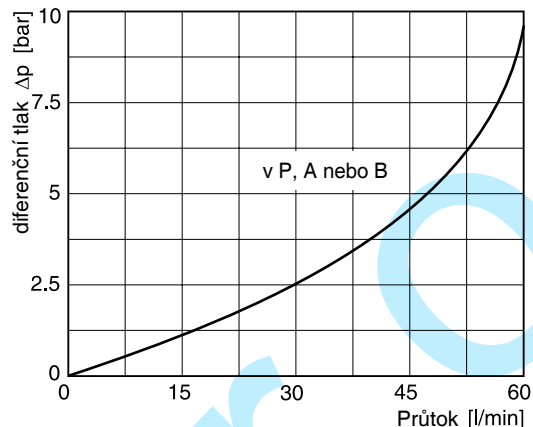
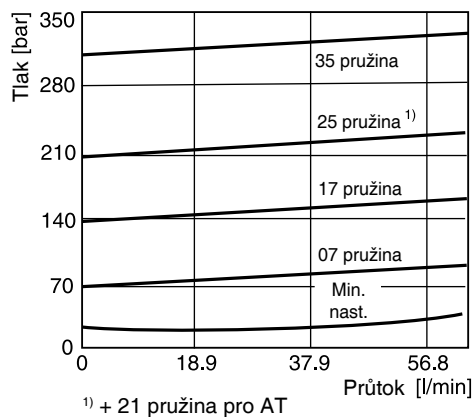
Všeobecné				
Konstrukce		Nepřímě řízený pojistný ventil		
Buzení		hydraulické		
Velikost		NG10	NG16	NG25
Montážní obrazec		ISO 4401		
Montážní pozice		bez omezení		
Okolní teplota	[°C]	-40...+50		
Hodnota MTTF _D	[roky]	150		
Hmotnost	[kg]	3,7	4,9	5,9
Hydraulika				
Max. provozní tlak	[bar]	350		
Kapalina		Hydraulický olej dle DIN 51524...525		
Teplota kapaliny	[°C]	-20...+80		
Viskozita doporučená	[cSt]/[mm²/s]	30...80		
povolená	[cSt]/[mm²/s]	20...380		
Filtrace		ISO 4406 : 1999; 18/16/13		

¹⁾ Typ AT = 5-65 bar

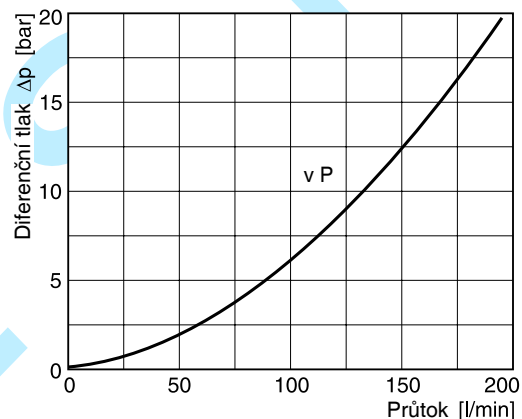
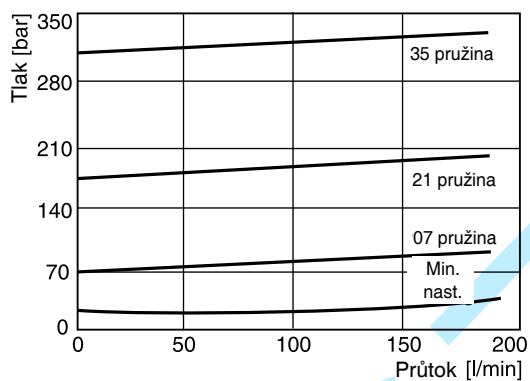
Položky označené tučně
jsou ihned k dodání.

Charakteristiky p/Q

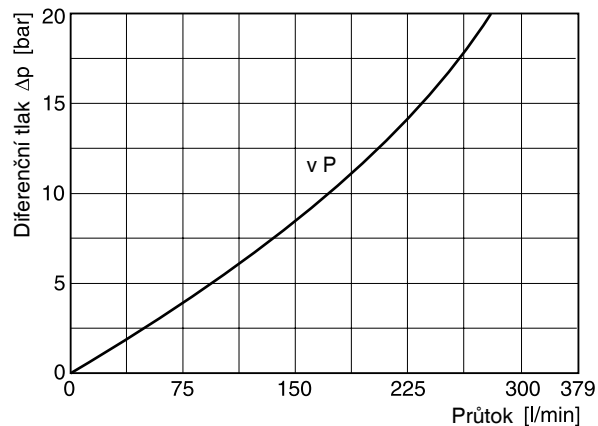
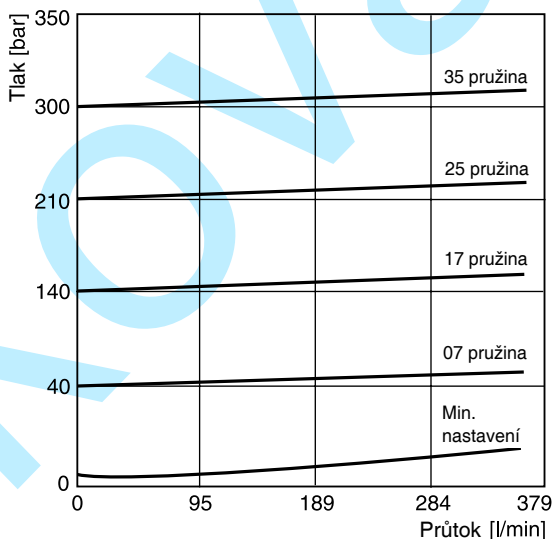
RM3



RM4



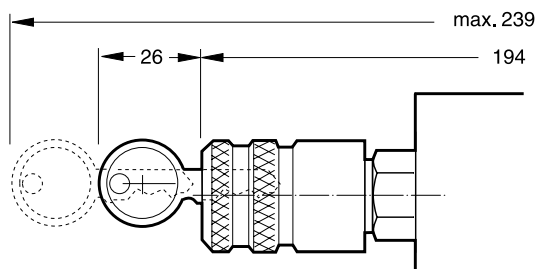
RM6



Všechny charakteristiky měřeny s HLP46 při 50 °C.

RM3 PT/BT

Ovládání kód L

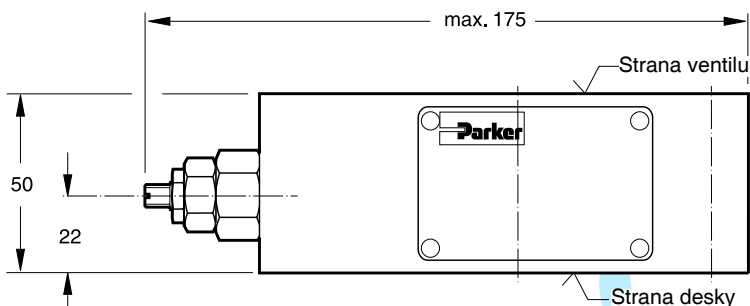


Těsnicí sady RM3	
Těsnění	Obj. kód
V	SK-RM3-V-11

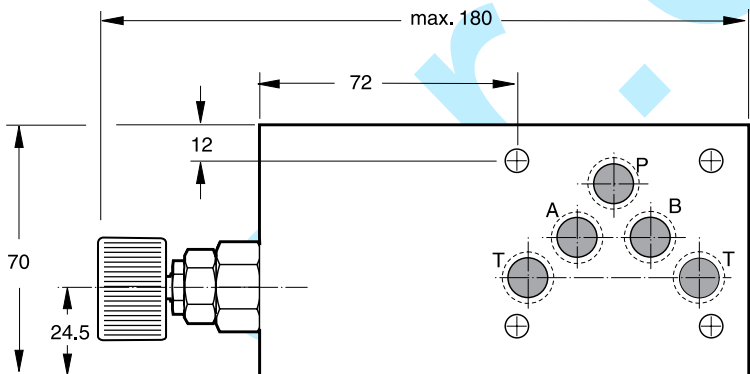
Pokyn:

O-kroužky pro utěsnění plochy spoje na straně desky jsou obsaženy. O-kroužky a poziční kolíky jsou vždy montovány na straně desky.

Ovládání kód S

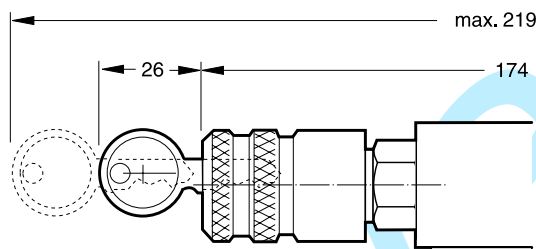


Ovládání kód K



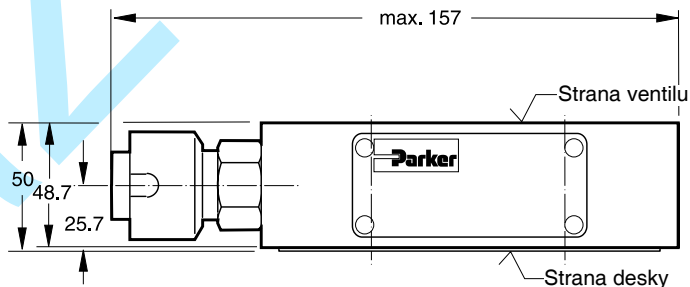
RM3 AT*HT

Ovládání kód L

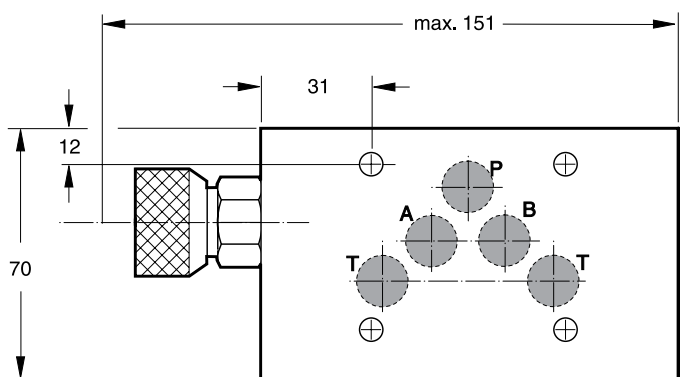
**Pokyn:**

Těsnicí deska a O-kroužky pro utěsnění plochy spoje strany desky jsou obsaženy u HT modelu.

Ovládání kód S

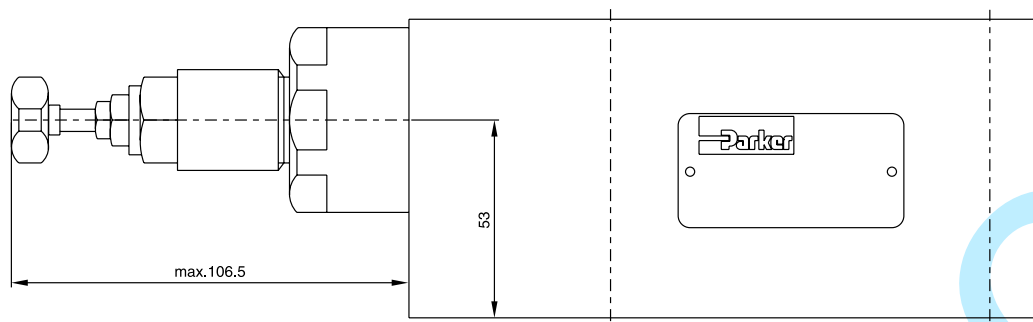


Ovládání kód K

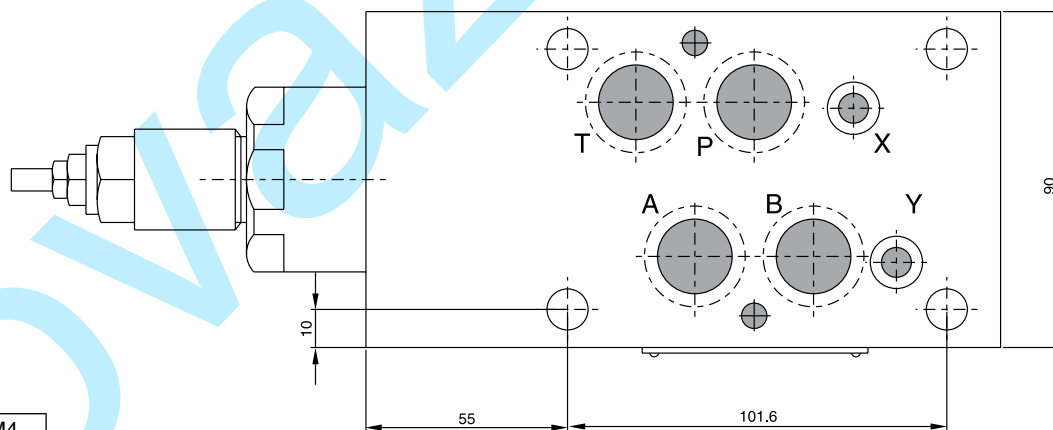
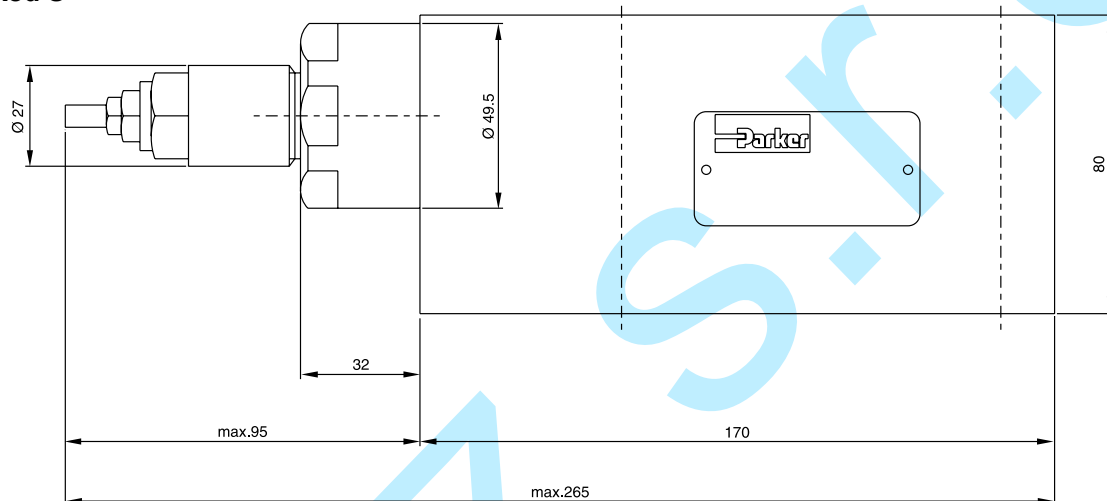


RM4

Ovládání kód K



Ovládání kód S



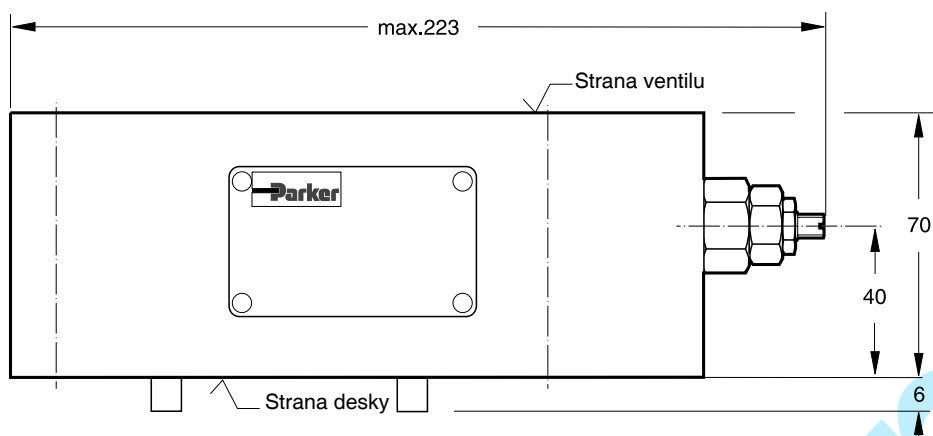
Těsnicí sady RM4	
Těsnění	Objednací kód
V	SK-RM4-V-10

Pokyn:

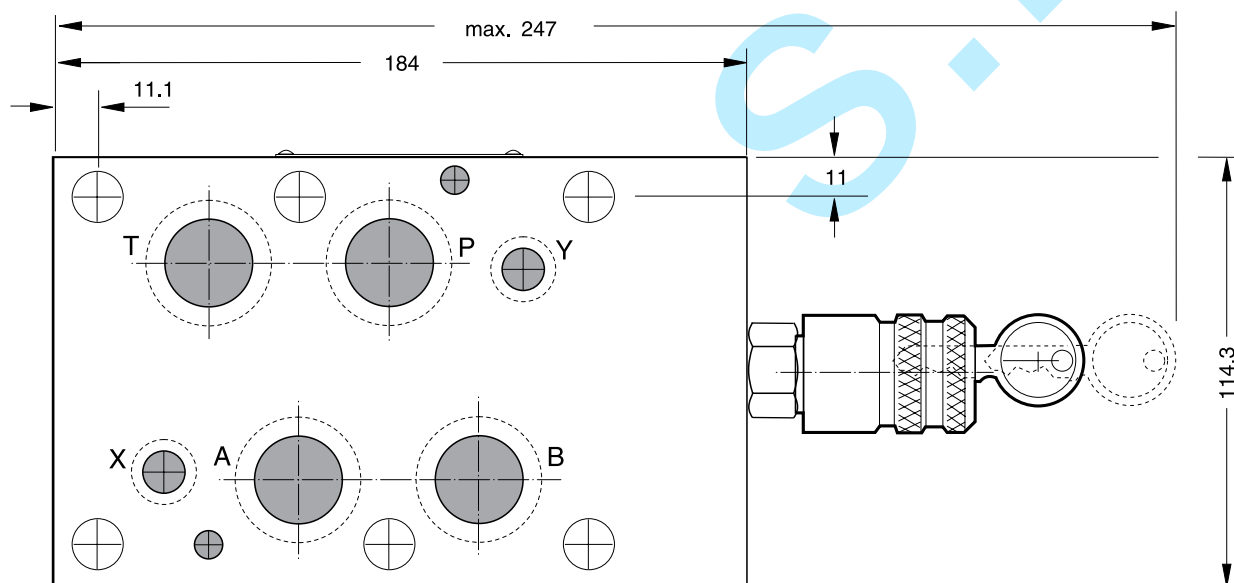
O-kroužky pro utěsnění plochy spoje na straně desky jsou obsaženy. O-kroužky a poziční kolíky jsou vždy montovány na straně desky.

RM6

Ovládání kód S



Ovládání kód L



Těsnicí sady RM6	
Těsnění	Objednací kód
V	SK-RM6-V-11

Pokyn:

O-kroužky pro utěsnění plochy spoje na straně desky jsou obsaženy. O-kroužky a poziční kolíky jsou vždy montovány na straně desky.