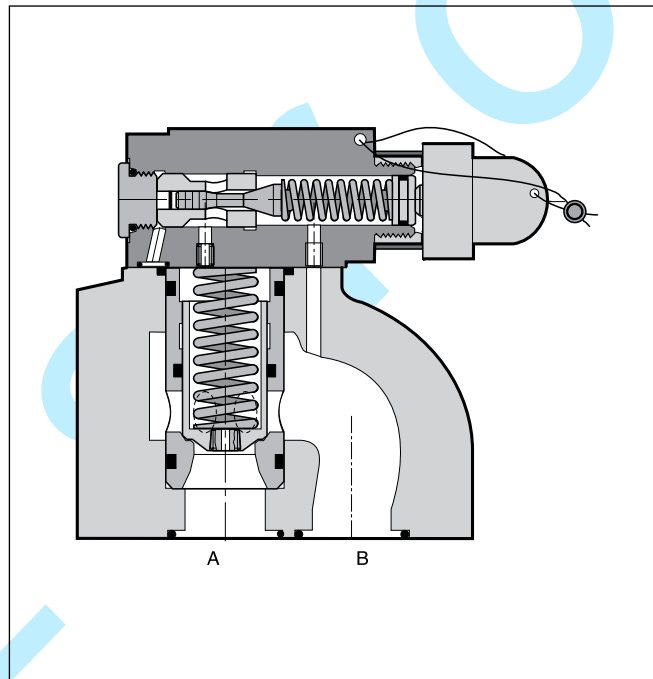
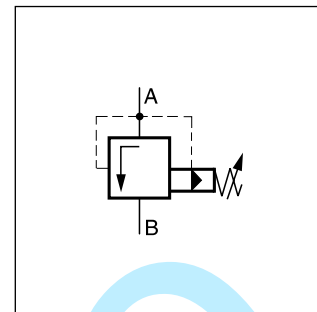


Nepřímo řízené tlakové odlehčovací ventily řady DSDU omezují tlak systému tím, že otevřou tlakový port do nádrže. Jsou většinou používány pro pojištění tlaku akumulátoru. Ventil je nastaven a zapečetěn německou technickou organizací TÜV. Ventily jsou dodávány spolu s certifikátem TÜV.

Charakteristické vlastnosti

- TÜV certifikát
- Certifikát CE jednotky (modul G) v souladu se směrnicí 97/23/EC
- Montáž na desku dle ISO 6264
- Jmenovitá velikost 25
- Dálkové řízení přes přípojku X

Jiné TÜV přezkoušené pojistné ventily na vyžádání.



DSDU*P20

Technické údaje

Všeobecné		
Velikost		25
Montážní obrazec		Montáž na desku dle ISO 6264
Montážní pozice		Dle požadavků, preferována je horizontální montáž
Okolní teplota	[°C]	-20...+80
MTTF _D	[roky]	150
Hmotnost	[kg]	4,5
Hydraulika		
Max. provozní tlak	[bar]	Kanály A a X 350, B a Y bez tlaku
Řídící		Interní/interní
Nastavení tlaku	[bar]	Viz objednávací kód
Jmenovitý průtok	[l/min]	Viz objednávací kód
Kapalina		Hydraulický olej dle DIN 51524 ... 525
Viskozita, doporučená	[cSt] / [mm²/s]	30 ... 50
povolená	[cSt] / [mm²/s]	12 ... 230
Teplota kapaliny	[°C]	-5 ... +70
Filtrace		ISO 4406 (1999), 18/16/13

Objednávací kód

		<input type="checkbox"/>	DSDU	<input type="checkbox"/>	<input type="checkbox"/>	TÜV	<input type="checkbox"/>
		Těsnění	Pojistný ventil	Typový kód	Tlakový stupeň	Požadovaný otevírací tlak v barech (specifikujte)	

Kód	Těsnění
bez	NBR
V	FPM

Typový kód 578 P20	Tlakový stupeň	Rozsah otevíracího tlaku [bar]
Q_{max} [l/min] v závislosti na otevíracím tlaku		
220	B	50 - 75
240	E	76 - 125
265		126 - 175
300	G	176 - 200
320		201 - 250
345	K	251 - 300
370		301 - 350

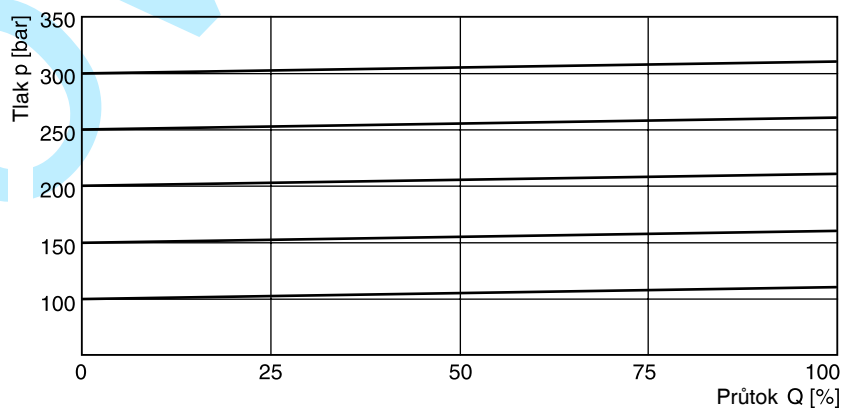
Položky označené tučně jsou ihned k dodání.

Příklady pro objednání

DSDU 578 P20E - 120 bar odpovídá Q_{max} 240 l/min, otevírací tlak 120 bar

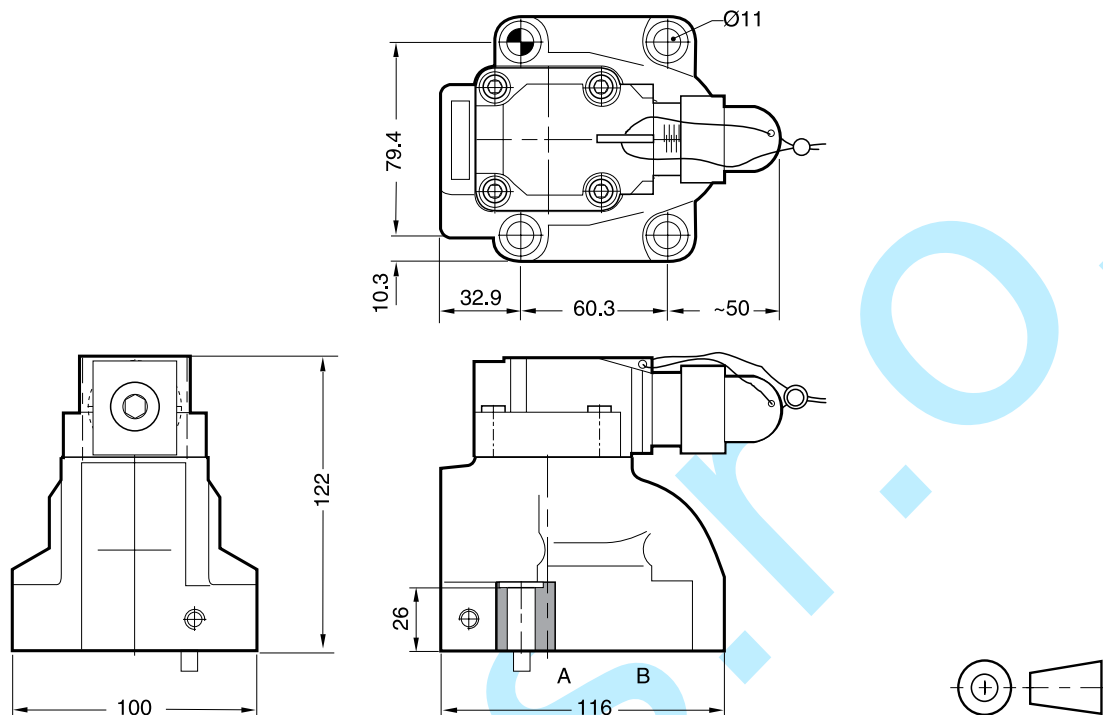
DSDU 578 P20E - 150 bar odpovídá Q_{max} 265 l/min, otevírací tlak 150 bar




Charakteristika p/Q



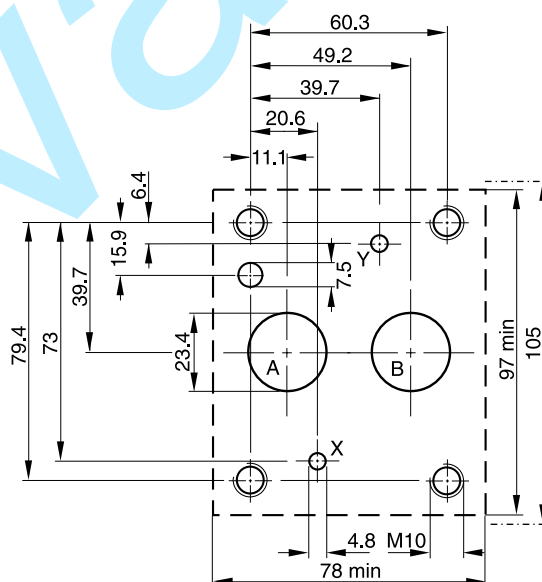
Všechny charakteristiky měřeny s HLP46 při 50 °C.

DSDU*P20



Velikost	Sada šroubů			NBR 	Sada FPM
P20	BK 388	4x M10 x 40 DIN 912 12,9	63 Nm ±15 %	SK-DSDU5P20	SK-DSDU5P20V

Montážní obrazec ISO 6264-08-11-*-97



Tolerance u otvorů kolíků a otvorů šroubů $\pm 0,1$, u připojovacích otvorů $\pm 0,2$.

